

INTERVENCIÓ ARQUEOLÒGICA MEMÒRIA CIENTÍFICA

INTERVENCIÓ ARQUEOLÒGICA AL
PASSEIG DE PICASSO, 7-21 / JARDINS DE
FONTSERÈ I MESTRE (PARC DE LA CIUTADELLA)

BARCELONA (EL BARCELONÈS)

DEL 14 DE MARÇ A L'1 D'ABRIL DE 2005



CODI M.H.C.B. 073/05

AUTOR

FRANCESC X. MORALES GARCIA

DATA

MATARÓ, 11 D'ABRIL DE 2005

INTERVENCIÓ ARQUEOLÒGICA AL PASSEIG DE PICASSO, 7-21 / JARDINS DE FONTSERÈ I MESTRE (PARC DE LA CIUTADELLA). BARCELONA (EL BARCELONÈS). DEL 14 DE MARÇ A L'1 D'ABRIL DE 2005

DADES GENERALS

CODI M.H.C.B.	073/05
SITUACIÓ	PASSEIG DE PICASSO, 7-21 / JARDINS DE FONTSERÈ I MESTRE (PARC DE LA CIUTADELLA). BARCELONA (EL BARCELONÈS)
PROMOCIÓ I FINANÇAMENT	AJUNTAMENT DE BARCELONA SERVEIS INTEGRALS DE MANTENIMENT RUBATEC, SA.
EXECUCIÓ	ACTIUM PATRIMONI CULTURAL, SL
DIRECCIÓ TÈCNICA	FRANCESC X. MORALES GARCIA
TOPOGRAFIA I PLANIMETRIA	MARC BOSCH DE DORIA / JOSEP FONT PIQUERAS
DATES EXECUCIÓ	14/03/2005 – 01/04/2005



INTERVENCIÓ ARQUEOLÒGICA AL PASSEIG DE PICASSO, 7-21 / JARDINS DE FONTSERÈ I MESTRE (PARC DE LA CIUTADELLA). BARCELONA (EL BARCELONÈS). DEL 14 DE MARÇ A L'1 D'ABRIL DE 2005

CONTINGUTS

1 INTRODUCCIÓ 4

2 SITUACIÓ, MARC GEOLÒGIC I GEOGRÀFIC 4

3 ANTECEDENTS HISTÒRICS I ARQUEOLÒGICS 5

 3.1 Context històric..... 5

 3.2 Antecedents arqueològics..... 5

4 MOTIVACIÓ 6

5 OBJECTIUS 6

6 METODOLOGIA 7

 6.1 Registre estratigràfic 7

 6.2 Topografia i planimetria 7

 6.3 Documentació fotogràfica 7

7 TREBALLS REALITZATS 7

8 RESULTATS DE LA INTERVENCIÓ 8

 8.1 Sector 1: Passeig dels Til·lers 8

 8.2 Sector 2: Jardins del Museu de Geologia 8

 8.3 Sector 3: Jardins de Fontserè i Mestre..... 9

9 CONCLUSIONS 10

10 BIBLIOGRAFIA CONSULTADA 11

ANNEX 1: DOCUMENTACIÓ FOTOGRÀFICA

ANNEX 2: UNITATS ESTRATIGRÀFIQUES

ANNEX 3: MATERIALS ARQUEOLÒGICS

ANNEX 4: DOCUMENTACIÓ PLANIMÈTRICA



INTERVENCIÓ ARQUEOLÒGICA AL PASSEIG DE PICASSO, 7-21 / JARDINS DE FONTSERÈ I MESTRE (PARC DE LA CIUTADELLA). BARCELONA (EL BARCELONÈS). DEL 14 DE MARÇ A L'1 D'ABRIL DE 2005

1 INTRODUCCIÓ

La present memòria recull els resultats de la intervenció arqueològica preventiva realitzada al passeig de Picasso, núm. 7-21 / Jardins de Fontserè i Mestre (parc de la Ciutadella) de Barcelona, motivada per l'obra d'enllumenat realitzades per l'empresa Serveis Integrals de Manteniment Rubatec, S.A.

El seguiment arqueològic de l'obra s'ha dut a terme sota la direcció tècnica de Francesc Xavier Morales Garcia (Actium Patrimoni Cultural, SL), amb la corresponent autorització de la Direcció General del Patrimoni Cultural de la Generalitat de Catalunya.

L'Ajuntament de Barcelona havia d'instal·lar l'enllumenat en una zona del parc de la Ciutadella dins el projecte Pla de Millora Integral de l'Espai Públic a la Ciutat de Barcelona (2004-2007): Instal·lacions d'Enllumenat Públic i Instal·lacions Semafòriques.

La zona de la intervenció coincideix amb una part de la fortificació militar del segle XVIII i també amb l'escenari principal de l'Exposició Universal de 1888. És en aquest sentit que el seguiment arqueològic tenia previst possibles troballes.

Aquesta intervenció s'ha realitzat atenent a la Llei 9/1993, de 30 de setembre del Patrimoni Cultural Català i el Decret 78/2002 de 5 de març del Reglament de Protecció del Patrimoni Arqueològic i Paleontològic i la normativa urbanística municipal.

2 SITUACIÓ, MARC GEOLÒGIC I GEOGRÀFIC

La intervenció arqueològica s'ha dut a terme a l'interior del parc de la Ciutadella, a la banda més propera al passeig Picasso, des dels jardins de Fontserè i Mestre fins al Museu de Geologia.

- Coordenades UTM: X=431932 / Y=4582292 / Z=7,00



Tot i trobar-se dins el districte municipal de Ciutat Vella, el parc es troba fora del recinte de muralla d'època medieval i moderna. A més, aquesta és una coneguda zona de terrenys quaternaris.

3 ANTECEDENTS HISTÒRICS I ARQUEOLÒGICS

3.1 Context històric

La victòria borbònica a Catalunya el 1714 (guerra de Successió) tingué uns contundents resultats sobre l'estructura urbana de Barcelona. El nou poder volia tenir Barcelona més ben defensada contra enemics exteriors i al mateix temps més subjecta a les seves lleis.

Pel cas que ens ocupa –la ciutadella–, en els projectes de l'enginyer militar Jorge Próspero de Verboom s'establien tres punts forts per a Barcelona (a més de Montjuïc): la ciutadella les drassanes (no realitzat) i el baluard de Tallers. També es farien noves casernes militars.

El model constructiu de la ciutadella segueix a Vauban: planta poligonal estrellada amb flancs corbats i cinc baluards: Rei, Reina, Príncep, Don Felipe i Don Fernando. Els baluards Rei i Reina miraven cap a l'interior de la ciutat. Al voltant de la ciutadella hi havia un gran fossar i una esplanada d'uns 120 m d'amplària.

Les primeres demolicions es feren el 1715. Les muralles i baluards s'acabaren el 1718. El 1727 s'acabaren els edificis i altres instal·lacions. La construcció comportà la destrucció de prop de 900 cases del barri de la Ribera. A més, la ciutat pagà la construcció de la fortalesa. El problema de poblament no es solucionà i el barraquisme s'acumulà a prop del port.

La Junta Revolucionària Provisional, apareguda durant el destronament d'Isabel II, acordà l'octubre de 1868 la destrucció de la ciutadella. El 1869 es decideix la conversió de la zona en parc, i l'Ajuntament ha de pagar la demolició, indemnitzar propietaris i construir casernes alternatives. El 1871 s'elegí el projecte de parc de Josep Fontserè i Mestre.

En plena construcció, es decideix col·locar a la zona la Gran Exposició Internacional de 1888. Arran d'això es traslladaran les tropes a les noves casernes del carrer de Wellington. El palau del governador, l'església i l'arsenal es mantindran. De l'exposició universal es mantindran el restaurant (avui Museu de Zoologia), l'hivernacle i l'umbracle. Ja abans de l'Exposició Universal, es construí el 1882 el Museo Martorell de Arqueología e Historia Natural (avui Museu de Geologia), primer museu públic de Barcelona.

El 1892 es creà l'embrió del que serà l'actual zoològic i el 1917 es fan els actuals jardins de la plaça d'Armes. Als anys seixanta l'extensió del parc es multiplica per cinc, gràcies a l'impuls donat al zoològic.

3.2 Antecedents arqueològics

El juliol de 1989 es realitzaren unes rases al passeig Central del parc de la Ciutadella, que posaren al descobert una de les portes d'entrada i alguns trams de muralla. El



seguiment arqueològic es va fer per les obres de construcció de la xarxa de col·lectors de Bogatell Sud-Est: més d'un quilòmetre en els seus trams Vilanova – Pujades i Pujades – Circumval·lació.

A la cruïlla entre l'avinguda Vilanova i el passeig Lluís Companys, es va localitzar un tram de l'antic rec Comtal. Aquest sector s'havia convertit en el passadís de la línia 1 del metro; entre el carrer Comerç i el carrer Princesa es trobà un col·lector construït amb petits carreus lligats amb morter, possiblement de finals del segle XIX; de la ciutadella, es localitzaren dos trams de cortina i tres trams del mur dels baluards del Rei i de la Reina.

D'això s'ha fet restitució planimètrica, amb la qual s'ha derivat el conjunt global de la fortificació. Aquesta restitució va ser proporcionada des del primer moment pel Museu d'Història de la Ciutat de Barcelona (MHCB).

A l'entorn del Parc de la Ciutadella s'han fet diverses intervencions arqueològiques, de les quals en destaquem tres:

1. Durant el 2002 es feren seguiments, sondeigs i excavacions al passeig Picasso i al carrer Comercial. Es trobaren restes del barri de la Ribera. Al primer trimestre, seguiment i excavació als números 38-38 bis, 24, 26, 28 i 30 del passeig Picasso; i a finals d'any, sondeigs al núm. 25 del carrer Comercial i núm. 36 del passeig Picasso.
2. L'agost de 2003 es trobaren restes de muralla de la ciutadella en unes cales a l'estació de França. I aquest mateix any, el seguiment dut a terme als carrers Pujades, Wellington, Almogàvers i al passeig Lluís Companys deixà al descobert el que semblaria ser trams de muralla de la ciutadella del segle XVIII.
3. Finalment, queden les conegudes excavacions del mercat del Born.

4 MOTIVACIÓ

L'Ajuntament de Barcelona ha d'instal·lar l'enllumenat en una zona del Parc de la Ciutadella dins el projecte Pla de Millora Integral de l'Espai Públic a la Ciutat de Barcelona (2004-2007), Instal·lacions d'Enllumenat Públic i Instal·lacions Semafòriques.

Les obres consisteixen en la col·locació d'enllumenat a partir d'una cinquantena de cales de 60x60x80 cm unides per rases d'uns 40 cm d'ample. Aquestes cales serveixen per instal·lar faroles o arquetes d'electricitat. Un cop fetes les rases, i un cop passats els cables per a l'enllumenat, es procedeix al rebliment i compactació amb la mateixa terra extreta. En el cas de les cales, aquestes es reblen parcialment amb formigó per acabar la col·locació de faroles o arquetes d'electricitat.

5 OBJECTIUS

- Determinar l'existència de possibles restes arqueològiques al subsòl del Parc de la Ciutadella.



- Valorar l'entitat de les restes arqueològiques i, en el seu cas, determinar-ne la cronologia, la funció i l'evolució.
- Documentar planimètricament i topogràfica les possibles restes.
- Valoració de l'impacte del projecte de rehabilitació en les possibles restes.

6 METODOLOGIA

6.1 Registre estratigràfic

Durant el treball de camp s'han identificat exhaustivament totes les unitats estratigràfiques (UE): estrats, interestrats i elements; les UE s'han registrat a partir d'un model de fitxes específiques i seguint el mètode de registre Harris/Carandini. El registre estratigràfic s'ha informatitzat amb el programa de MS Access.

6.2 Topografia i planimetria

Les restes arqueològiques, tan els elements construïts com els estrats i interestrats, així com les cales efectuades, s'han topografiat i relacionat geogràficament amb les coordenades UTM; durant els treballs s'ha dibuixat la planimetria de les UE aparegudes a escala 1:20, així com les seccions adequades per a documentar exhaustivament i facilitar la interpretació de la seqüència estratigràfica. La topografia i la planimetria han estat tractats informàticament amb AutoCAD 2000.

6.3 Documentació fotogràfica

S'ha realitzat una documentació fotogràfica exhaustiva dels treballs. S'han utilitzat els formats de diapositiva, paper en color i fotografia digital.

7 TREBALLS REALITZATS

Les obres han consistit en la col·locació d'enllumenat a partir d'una cinquantena de cales de 60x60x80 cm unides per rases d'uns 40 cm d'ample. Aquestes cales han servit per instal·lar faroles o arquetes d'electricitat. Un cop fetes les rases, i un cop passats els cables per a l'enllumenat, es procedeix al rebliment i compactació amb la mateixa terra extreta. En el cas de les cales, aquestes es reblen parcialment amb formigó per acabar la col·locació de faroles o arquetes d'electricitat.

Seguint el plantejament previst en el projecte d'intervenció, les cales s'han excavat amb eines de mà, mentre les rases que unien les diferents cales es feien amb una petita màquina excavadora. Totes aquestes tasques s'han realitzat sota el control de l'arqueòleg.



8 RESULTATS DE LA INTERVENCIÓ

El control d'obres dut a terme al parc de la Ciutadella ha permès detectar diverses restes de difícil interpretació. Tant per a les obres com per al seguiment arqueològic, la intervenció es pot dividir en tres sectors ben diferenciats:

8.1 Sector 1: Passeig dels Til·lers

L'obra d'excavació de rases i cales s'inicià a la banda sud-est del passeig dels Til·lers, situat a la via dels parterres frontals al Museu de Geologia i dels jardins de Fontserè i Mestre.

En aquesta àrea es localitzaren les següents restes arqueològiques: quatre estructures compostes de fileres de maons (UE 1002, 2002, 3003 i 5003) que cobrien una línia de cable de baixa tensió; i a les rases 19100 i 19200 aparegueren uns murs (UE 5004 i 19304) prou potents, susceptibles d'ésser vinculats amb la ciutadella del segle XVIII.

La poca amplada de les rases no ha permès identificar amb més claredat la funcionalitat dels murs, i la poca profunditat d'aquestes tampoc ha permès trobar cap nivell d'ús associat a les restes. Si es podia constatar, però, la seva amplada real (60x60 cm per a la UE 5004 i 176x45 cm per a la UE 19304) gràcies a les restes d'arrebossat conservat a banda i banda de les parets. Malauradament també es podia constatar que les estructures es trobaven malmeses per les freqüentacions modernes (tubs, parterres, etc.) en la seva llargada.

Estratigràficament, aquest sector presenta un primer nivell (UE 19001) amb materials moderns i contemporanis d'uns 30 cm de profunditat que deixa pas a unes argiles poc compactes (UE 19002). Aquestes argiles cobreixen les estructures del segle XVIII.

8.2 Sector 2: Jardins del Museu de Geologia

Seguidament, s'excavaren les rases al jardí frontal del Museu de Geologia, entre l'hivernacle i l'umbracle.

En aquests sectors es localitzaren restes de clavegueram modern però en desús (UE 19402, 27102, 27103, 34002 (?), 27402 i 27202). També s'han descobert un conjunt de pilars quadrangulars, fets de maons (UE 21002, 22002, 27602, 37002, 37002, 36002, 27303 i potser 34002). Després de consultar amb personal del Museu de Geologia, possiblement cal vincular aquestes estructures amb la col·lecció de roques que cobria la zona en el primer terç del segle XX. El 1930 la major part de la col·lecció fou destruïda. Avui en dia es conserva una part davant la façana del Museu de Geologia. També aparegué una estructura ampla (2,18 m) feta de maons (UE 27302), que no podem interpretar, possiblement destruïda en algun punt per un tub que hi passa ben a prop.

Finalment, en una cantonada del Museu de Geologia propera a l'umbracle es trobà una potent estructura de pedra i calç (UE 30002), relacionada amb un possible paviment adossat (UE 30003, 30004 i 30005). Aquesta darrera estructura coincidiria amb el vèrtex d'una de les puntes de la muralla del segle XVIII segons el plànol proporcionat pel MHCB.



L'estratigrafia trobada és molt semblant a la del sector 1, tot i que aquí els serveis actuals soterrats són més freqüents i, per tant, el primer nivell contenia més materials contemporanis (UE 27001). La gran quantitat de pedra esberlada trobada alhora de fer les rases, sobretot roca magmàtica, reforça la idea apuntada abans de vincular els pilars de maons amb l'antiga col·lecció de roques. Per sota d'aquest nivell s'ha documentat, de nou, un nivell d'argila poc compacte (UE 27002).

8.3 Sector 3: Jardins de Fontserè i Mestre

En el darrer sector, situat a la part posterior a l'umbracle, aparegueren restes arqueològiques similars al sector anterior: restes de clavegueres modernes (UE 41002, 42102, 46002, 42303, 42302 i 42502), tres murs de pedres lligades amb morter (UE 49002, 50002 i 42503) i una estructura de pedres petites lligades amb ciment (UE 42402), probablement abocada per terraplenar. Les UE 49002, 50002 i 42503 són estructures potents relacionades segurament amb la ciutadella del segle XVIII. Malgrat la poca amplada de les cales i la rasa, les estructures identificades com a part de muralla de la ciutadella s'han trobat malmeses per alteracions contemporànies del subsòl. A l'igual que les UE 5004 i 19304, no s'ha trobat cap nivell d'ús associat als murs del sector 3.

Per aquest sector cal destacar les troballes de restes arqueològiques a la rasa excavada a la banda de l'umbracle. S'ha documentat un únic estrat (UE 42201) que correspon a l'anivellament del terreny, constituint un podi ajardinat entorn de l'umbracle. Enmig d'aquest farciment, s'hi ha localitzat un conjunt de tambors de columna i un parell de restes de cornises i una gran quantitat de plafons motllurats amb encaixos als extrems. Tots aquests materials són fets de morter. Probablement es relacionen amb algun pavelló de l'Exposició Universal de 1888.

La rasa entre les cales 40 i 41 va ser desviada en aquest punt per no malmetre les restes. La seva troballa motivà una reunió amb tècnics del Museu d'Història de la Ciutat de Barcelona, de la Direcció General del Patrimoni Cultural de la Generalitat de Catalunya i del Departament de Patrimoni de l'Ajuntament de Barcelona. Davant la disjuntiva d'extreure les restes o conservar-les *in situ*, es va optar per la segona opció. Els tambors de columna es documentaren i no foren moguts de lloc. Pel que fa a la resta de materials, es va extreure una mostra representativa i la resta foren dipositats en el mateix jaciment, a la cala 51 situada a escassos metres de la rasa.

Aquesta cala 51 es va realitzar a 60 cm de l'umbracle amb l'objectiu de conèixer l'estratigrafia anterior a l'esmentat edifici. Com a resultat d'això, es constatà que aquest estrat (UE 51001), més orgànic i argilós, no es correspon al farciment 42201 (on aparegueren els tambors de columnes). Per tant, això confirma que el podi on es fonamenta l'umbracle fou engrandit posteriorment al desmuntatge de l'Exposició Universal de 1888. Una recerca a l'Arxiu fotogràfic de Barcelona no ha permès comparar les restes decorades amb cap edifici de l'Exposició Universal de 1888 del qual es tingui material gràfic.

L'estratigrafia d'aquest sector presenta similituds amb els altres sectors: s'ha documentat un estrat amb runa, morter i altres restes contemporànies (UE 42001) i, per sota, un nivell d'argila (UE 42002), més orgànica que en els altres sectors.



9 CONCLUSIONS

La intervenció arqueològica ha permès distingir restes corresponents a tres períodes de la història de Barcelona: la fortificació militar del segle XVIII, l'Exposició Universal de 1888 i l'adequació del parc de la Ciutadella.

- a. Les restes susceptibles de pertànyer a la fortificació del segle XVIII (UE 5004, 19304, 30002, 30003, 30004 i 30005), serviran per situar millor la disposició dels murs de la l'antiga ciutadella, i així valorar en conseqüència futures intervencions.
- b. Les restes del farciment UE 42201 es consideren relacionades amb algun edifici de l'Exposició Universal de 1888. Es troben conservades en el mateix jaciment, prèvia retirada d'una petita mostra de material.
- c. La resta d'estructures deuen correspondre a les múltiples obres de construcció al parc de la Ciutadella de finals del segle XIX i tot el llarg del segle XX. Existeix abundant material fotogràfic que permet veure les diferents fases de construcció i reformes del Parc.

El material arqueològic recuperat presenta l'esquema clàssic de rebliment modern: ceràmica blanca i blava i reflexos metàl·lics barrejada amb vidrades i ceràmica del segle XX.

Cap de les restes trobades han estat malmeses durant la realització de les obres: les rases han estat desviades i s'han desplaçat lleugerament les cales per a instal·lar les faroles, sempre amb coordinació amb els tècnics de l'empresa constructora. Després de ser ben documentades estratigràfica i topogràficament, s'ha recomanat el seu rebliment prenent les mesures que el MHCB i la Direcció General del Patrimoni consideri oportunes.

FRANCESC X. MORALES GARCIA

Mataró, 11 d'abril de 2005



10 BIBLIOGRAFIA CONSULTADA

- AJUNTAMENT DE BARCELONA. SECCIÓ D'ARQUEOLOGIA URBANA. *Informe-memòria intervenció arqueològica al parc de la Ciutadella*. 2 vol. Barcelona: Ajuntament de Barcelona/Institut de Cultura, 1990. [Dipositat al Museu d'Història de la Ciutat de Barcelona].
- Col·lectors de Bogatell Sud-Est. Sector Avda. Dels Til·lers/ZOO*. 1989-1990. [Mapa a escala 1:500 conservat al Museu d'Història de la Ciutat de Barcelona].
- El Museu Martorell. 125 anys de ciències naturals (1878-2003)*. Barcelona: Ajuntament de Barcelona. [Triptic].
- GÓMEZ-ALBA, Julio. "La construcció del Museu Martorell". *Treballs del Museu de Geologia de Barcelona*, 2. Barcelona: Ajuntament de Barcelona. Institut de Cultura, 1992. Pàg. 5-12. [Separata].
- GÓMEZ-ALBA, Julio. "El mamut y la colección petrológica de grandes bloques del Parque de la Ciudadela (Barcelona, España)". *Treballs del Museu de Geologia de Barcelona*, 10. Barcelona: Ajuntament de Barcelona. Institut de Cultura, 2001. Pàg. 5-76. [Separata].
- LLORENS, Jordi. *Ceràmica catalana de reflex metàl·lic. Segles xv al xvii*. Barcelona: F. Llorens, 1989.
- Museu de Ciències Naturals*. Barcelona: Ajuntament de Barcelona. Institut de Cultura. [Triptic].
- MUSEU D'HISTÒRIA DE LA CIUTAT DE BARCELONA. *Projecte d'intervenció arqueològica al passeig Picasso, 7-21 / Jardins de Fontserè i Mestre (parc de la Ciutadella)*. Barcelona.
- RÍO CARRA, Montserrat. *Memòria de la intervenció arqueològica preventiva (control arqueològic) efectuada al carrer Comercial, 15 / Picasso, 36. Ciutat Vella. Barcelona*. Barcelona: 2004. [Dipositat al Museu d'Història de la Ciutat de Barcelona, codi 94/02].
- TELESE COMPTE, Albert. *La vaixella blava catalana de 1570 a 1670*. Barcelona: 1991.
- TRAVESET I CIVIT, Ariadna. *Memòria conjunta tècnica de les intervencions següents: c/ Pujades i c/ Wellington; entorn del parc de la Ciutadella; c/ Almogàvers i passeig Lluís Companys*. Barcelona: 2003. [Dipositat al Museu d'Història de la Ciutat de Barcelona, codi 09/02].



ANNEX 1: DOCUMENTACIÓ FOTOGRÀFICA





FOTO 1

Vista general de l'obra



FOTO 2

UE 37002. Pilar de maons



FOTO 3

UE 36002. Pilar de maons



FOTO 4

UE 27102. Claveguera de formigó i grava





FOTO 5

UE 42102. Arqueta de claveguera amb xapa



FOTO 6

UE 2002. Línia de maons cobrint un cable de baixa tensió



FOTO 7

UE 30002 a 30005. Mur



FOTO 8

UE 41002. Claveguera





FOTO 9
UE 19304. Mur



FOTO 10
UE 46002. Estructura indeterminada



FOTO 11
UE 49002. Mur



FOTO 12
UE 42303. Claveguera





FOTO 13
UE 42302. Claveguera



FOTO 14
UE 22002. Pilar de maons



FOTO 15
UE 42402. Reste de mur



FOTO 16
UE 21002. Pilar de maons





FOTO 17

UE 5004 i 5003. Mur i línia de maons



FOTO 18

UE 42502. Claveguera



FOTO 19

UE 19402. Claveguera



FOTO 20

UE 27103. Claveguera





FOTO 21
UE 5002. Mur



FOTO 22
UE 42201. Farciment de restes de columnes i motlures



FOTO 23
UE 27302. Estructura indeterminada



FOTO 24
UE 27303. Pilar de maons amb resta de metall





FOTO 25
UE 27402. Trams de clavegueram



FOTO 26
Treballs d'excavació de la cala 50



FOTO 27
UE 34002. Claveguera o part de pilar de maons



FOTO 28
UE 27602. Part d'un pilar de maons





FOTO 29

Plafó motllurat (73/05·42201·41)



FOTO 30

Plafó motllurat (73/05·42201·42)



FOTO 31

Cornisa (73/05·42201·38)



FOTO 32

Cornisa (73/05·42201·39)



ANNEX 2: UNITATS ESTRATIGRÀFIQUES



JACIMENT: Passeig de Picasso, 7-21/jardins de Fontserè i Mestre (parc de la Ciuta

MUNICIPI: Barcelona

CAMPANYA 2005

DEFINICIÓ Línia de maons

FET/ESTRUCTURA

U.E.: 01002

TIPUS Element

ÀMBIT/SECTOR

1

COMPOSICIÓ GEOLÒGICA

COMPOSICIÓ ORGÀNICA

COMPACTACIÓ

COLOR

INCLUSIONS (-10%)

DISTRIBUCIÓ COMP/INCL

MOSTRES:

ALTRES OBSERVACIONS

FORMA PLANTA

FORMA SECCIÓ

DIMESIONS

BASE

TRACTAMENT/OBSERVACIONS PARET

Z SUP

Z INF

POTÈNCIA

DIMENSIONS MÀXIMES

ORIENTACIÓ

NE-SW

FIABILITAT/CONSERVACIÓ

OBSERVACIONS

MATERIALS

TIPUS ESTRUCTURA

MATERIAL CONST

Maons

TIPUS D'OBRA

ALTRES DADES TÈCNIQUES

Nº INHUMACIÓ

ESTRUCTURA VINCULADA

ORIENTACIÓ IND

POSICIÓ

CONSERVACIÓ

ALTRES ELEMENTS

COBREIX	<input type="text"/>	COBERT PER	<input type="text" value="19001"/>
FARCEIX	<input type="text"/>	FARCIT PER	<input type="text"/>
TALLA	<input type="text"/>	TALLAT PER	<input type="text"/>
S'ADOSSA	<input type="text"/>	SE LI ADOSSA	<input type="text" value="19001"/>
IGUAL A	<input type="text" value="5003, 3003 i 2002"/>	COMPARABLE	<input type="text"/>

INTERPRETACIÓ

CRONOLOGIA

PLANTES

SECCIONS

FOTOGRAFIA

CROQUIS

NOM **DATA**

JACIMENT: Passeig de Picasso, 7-21/jardins de Fontserè i Mestre (parc de la Ciuta

MUNICIPI: Barcelona

CAMPANYA 2005

DEFINICIÓ Línia de maons

FET/ESTRUCTURA

U.E.: 02002

TIPUS Element

ÀMBIT/SECTOR

1

COMPOSICIÓ GEOLÒGICA

COMPOSICIÓ ORGÀNICA

COMPACTACIÓ

COLOR

INCLUSIONS (-10%)

DISTRIBUCIÓ COMP/INCL

MOSTRES:

ALTRES OBSERVACIONS

FORMA PLANTA

FORMA SECCIÓ

DIMESIONS

BASE

TRACTAMENT/OBSERVACIONS PARET

Z SUP

Z INF

POTÈNCIA

DIMENSIONS MÀXIMES

ORIENTACIÓ

W-E

FIABILITAT/CONSERVACIÓ

OBSERVACIONS

MATERIALS

TIPUS ESTRUCTURA

MATERIAL CONST

Maons

TIPUS D'OBRA

ALTRES DADES TÈCNiques

Nº INHUMACIÓ

ESTRUCTURA VINCULADA

ORIENTACIÓ IND

POSICIÓ

CONSERVACIÓ

ALTRES ELEMENTS

COBREIX	<input type="text"/>	COBERT PER	<input type="text" value="19001"/>
FARCEIX	<input type="text"/>	FARCIT PER	<input type="text"/>
TALLA	<input type="text"/>	TALLAT PER	<input type="text"/>
S'ADOSSA	<input type="text"/>	SE LI ADOSSA	<input type="text"/>
IGUAL A	<input type="text" value="5003, 3003 i 1002"/>	COMPARABLE	<input type="text"/>

INTERPRETACIÓ

CRONOLOGIA

PLANTES

SECCIONS

FOTOGRAFIA

CROQUIS

NOM **DATA**

JACIMENT: Passeig de Picasso, 7-21/jardins de Fontserè i Mestre (parc de la Ciuta

MUNICIPI: Barcelona

CAMPANYA 2005

DEFINICIÓ Línia de maons

FET/ESTRUCTURA

U.E.: 03003

TIPUS Element

ÀMBIT/SECTOR

1

COMPOSICIÓ GEOLÒGICA

COMPOSICIÓ ORGÀNICA

COMPACTACIÓ

COLOR

INCLUSIONS (-10%)

DISTRIBUCIÓ COMP/INCL

MOSTRES:

ALTRES OBSERVACIONS

FORMA PLANTA

FORMA SECCIÓ

DIMENSIONS

BASE

TRACTAMENT/OBSERVACIONS PARET

Z SUP

Z INF

POTÈNCIA

DIMENSIONS MÀXIMES

ORIENTACIÓ

W-E

FIABILITAT/CONSERVACIÓ

OBSERVACIONS

MATERIALS

TIPUS ESTRUCTURA

MATERIAL CONST

Maó

TIPUS D'OBRA

ALTRES DADES TÈCNiques

Nº INHUMACIÓ

ESTRUCTURA VINCULADA

ORIENTACIÓ IND

POSICIÓ

CONSERVACIÓ

ALTRES ELEMENTS

COBREIX	<input type="text"/>	COBERT PER	19001
FARCEIX	<input type="text"/>	FARCIT PER	<input type="text"/>
TALLA	<input type="text"/>	TALLAT PER	<input type="text"/>
S'ADOSSA	<input type="text"/>	SE LI ADOSSA	<input type="text"/>
IGUAL A	5003, 2002 i 1002	COMPARABLE	<input type="text"/>

INTERPRETACIÓ

CRONOLOGIA

PLANTES

SECCIONS

FOTOGRAFIA

CROQUIS

NOM **DATA**

JACIMENT: Passeig de Picasso, 7-21/jardins de Fontserè i Mestre (parc de la Ciuta

MUNICIPI: Barcelona

CAMPANYA

DEFINICIÓ

FET/ESTRUCTURA

U.E.:

TIPUS

ÀMBIT/SECTOR

COMPOSICIÓ GEOLÒGICA

COMPOSICIÓ ORGÀNICA

COMPACTACIÓ

COLOR

INCLUSIONS (-10%)

DISTRIBUCIÓ COMP/INCL

MOSTRES:

ALTRES OBSERVACIONS

FORMA PLANTA

FORMA SECCIÓ

DIMESIONS

BASE

TRACTAMENT/OBSERVACIONS PARET

Z SUP

Z INF

POTÈNCIA

DIMENSIONS MÀXIMES

ORIENTACIÓ

FIABILITAT/CONSERVACIÓ

OBSERVACIONS

MATERIALS

TIPUS ESTRUCTURA

MATERIAL CONST

TIPUS D'OBRA

ALTRES DADES TÈCNIQUES

Nº INHUMACIÓ

ESTRUCTURA VINCULADA

ORIENTACIÓ IND

POSICIÓ

CONSERVACIÓ

ALTRES ELEMENTS

COBREIX	<input type="text"/>	COBERT PER	<input type="text" value="19001"/>
FARCEIX	<input type="text"/>	FARCIT PER	<input type="text"/>
TALLA	<input type="text" value="5004"/>	TALLAT PER	<input type="text"/>
S'ADOSSA	<input type="text"/>	SE LI ADOSSA	<input type="text"/>
IGUAL A	<input type="text" value="3003, 2002 i 1002"/>	COMPARABLE	<input type="text"/>

INTERPRETACIÓ

CRONOLOGIA

PLANTES

SECCIONS

FOTOGRAFIA

CROQUIS

NOM **DATA**

JACIMENT: Passeig de Picasso, 7-21/jardins de Fontserè i Mestre (parc de la Ciuta

MUNICIPI: Barcelona

CAMPANYA 2005

DEFINICIÓ Mur

FET/ESTRUCTURA

U.E.: 05004

TIPUS Element

ÀMBIT/SECTOR

1

COMPOSICIÓ GEOLÒGICA

COMPOSICIÓ ORGÀNICA

COMPACTACIÓ

COLOR

INCLUSIONS (-10%)

DISTRIBUCIÓ COMP/INCL

MOSTRES:

ALTRES OBSERVACIONS

FORMA PLANTA

Rectangular

FORMA SECCIÓ

DIMENSIONS

60x60

BASE

TRACTAMENT/OBSERVACIONS PARET

Z SUP

Z INF

POTÈNCIA

DIMENSIONS MÀXIMES

ORIENTACIÓ

W-E

FIABILITAT/CONSERVACIÓ

OBSERVACIONS

MATERIALS

TIPUS ESTRUCTURA

Mur

MATERIAL CONST

Pedra, morter i calç

TIPUS D'OBRA

ALTRES DADES TÈCNiques

Arrebossat a banda i banda

Nº INHUMACIÓ

ESTRUCTURA VINCULADA

ORIENTACIÓ IND

POSICIÓ

CONSERVACIÓ

ALTRES ELEMENTS

COBREIX	<input type="text"/>	COBERT PER	19001
FARCEIX	<input type="text"/>	FARCIT PER	<input type="text"/>
TALLA	<input type="text"/>	TALLAT PER	5003
S'ADOSSA	<input type="text"/>	SE LI ADOSSA	19001
IGUAL A	<input type="text"/>	COMPARABLE	19304, 30002, 49002 i 50002

INTERPRETACIÓ

CRONOLOGIA

PLANTES

SECCIONS

FOTOGRAFIA

CROQUIS

NOM

DATA

JACIMENT: Passeig de Picasso, 7-21/jardins de Fontserè i Mestre (parc de la Ciuta

MUNICIPI: Barcelona

CAMPANYA 2005

DEFINICIÓ Farciment

FET/ESTRUCTURA

U.E.: 19001

TIPUS Estrat

ÀMBIT/SECTOR

1

COMPOSICIÓ GEOLÒGICA Graves, terra solta, calç

COMPOSICIÓ ORGÀNICA Molt poca

COMPACTACIÓ Poca

COLOR Marró

INCLUSIONS (-10%)

DISTRIBUCIÓ COMP/INCL

MOSTRES:

ALTRES OBSERVACIONS

FORMA PLANTA

FORMA SECCIÓ

DIMENSIONS

BASE

TRACTAMENT/OBSERVACIONS PARET

Z SUP

Z INF

POTÈNCIA

80 cm

DIMENSIONS MÀXIMES

ORIENTACIÓ

FIABILITAT/CONSERVACIÓ

OBSERVACIONS

MATERIALS

TIPUS ESTRUCTURA

MATERIAL CONST

TIPUS D'OBRA

ALTRES DADES TÈCNIQUES

Nº INHUMACIÓ

ESTRUCTURA VINCULADA

ORIENTACIÓ IND

POSICIÓ

CONSERVACIÓ

ALTRES ELEMENTS

COBREIX	19002	COBERT PER	
FARCEIX		FARCIT PER	
TALLA		TALLAT PER	
S'ADOSSA		SE LI ADOSSA	5004 i 19304
IGUAL A		COMPARABLE	42002, 19002, 42001 i 27001

INTERPRETACIÓ Farciment molt barrejat fet en diferents moments del segle XIX i XX. Hi ha documents gràfics que ho recolzen

CRONOLOGIA Segle XIX i XX

PLANTES

SECCIONS

FOTOGRAFIA

CROQUIS

NOM Francesc Xavier Morales Garcia **DATA**

JACIMENT: Passeig de Picasso, 7-21/jardins de Fontserè i Mestre (parc de la Ciuta

MUNICIPI: Barcelona

CAMPANYA 2005

DEFINICIÓ Farciment

FET/ESTRUCTURA

U.E.: 19002

TIPUS Estrat

ÀMBIT/SECTOR

1

COMPOSICIÓ GEOLÒGICA Argila

COMPOSICIÓ ORGÀNICA Poca

COMPACTACIÓ **COLOR** Marró fosc

INCLUSIONS (-10%)

DISTRIBUCIÓ COMP/INCL **MOSTRES:**

ALTRES OBSERVACIONS

FORMA PLANTA

FORMA SECCIÓ

DIMENSIONS

BASE

TRACTAMENT/OBSERVACIONS PARET

Z SUP **Z INF** **POTÈNCIA**

DIMENSIONS MÀXIMES **ORIENTACIÓ**

FIABILITAT/CONSERVACIÓ

OBSERVACIONS

MATERIALS

TIPUS ESTRUCTURA

MATERIAL CONST

TIPUS D'OBRA

ALTRES DADES TÈCNIQUES

Nº INHUMACIÓ **ESTRUCTURA VINCULADA** **ORIENTACIÓ IND**

POSICIÓ **CONSERVACIÓ**

ALTRES ELEMENTS

COBREIX	<input type="text"/>	COBERT PER	19001
FARCEIX	<input type="text"/>	FARCIT PER	<input type="text"/>
TALLA	<input type="text"/>	TALLAT PER	<input type="text"/>
S'ADOSSA	<input type="text"/>	SE LI ADOSSA	5004 i 19304
IGUAL A	27002	COMPARABLE	19001, 27001, 42001, 42002 i 27002

INTERPRETACIÓ

CRONOLOGIA

PLANTES

SECCIONS

FOTOGRAFIA

CROQUIS

NOM **DATA**

JACIMENT: Passeig de Picasso, 7-21/jardins de Fontserè i Mestre (parc de la Ciuta

MUNICIPI: Barcelona

CAMPANYA 2005

DEFINICIÓ Mur

FET/ESTRUCTURA

U.E.: 19304

TIPUS Element

ÀMBIT/SECTOR

1

COMPOSICIÓ GEOLÒGICA

COMPOSICIÓ ORGÀNICA

COMPACTACIÓ

COLOR

INCLUSIONS (-10%)

DISTRIBUCIÓ COMP/INCL

MOSTRES:

ALTRES OBSERVACIONS

FORMA PLANTA

Rectangular

FORMA SECCIÓ

DIMENSIONS

176x45 cm

BASE

TRACTAMENT/OBSERVACIONS PARET

Z SUP

Z INF

POTÈNCIA

DIMENSIONS MÀXIMES

ORIENTACIÓ

W-E

FIABILITAT/CONSERVACIÓ

OBSERVACIONS

MATERIALS

TIPUS ESTRUCTURA

Mur

MATERIAL CONST

Pedra i morter

TIPUS D'OBRA

ALTRES DADES TÈCNIQUES

Nº INHUMACIÓ

ESTRUCTURA VINCULADA

ORIENTACIÓ IND

POSICIÓ

CONSERVACIÓ

ALTRES ELEMENTS

COBREIX	<input type="text"/>	COBERT PER	<input type="text" value="19001"/>
FARCEIX	<input type="text"/>	FARCIT PER	<input type="text"/>
TALLA	<input type="text"/>	TALLAT PER	<input type="text" value="19001"/>
S'ADOSSA	<input type="text"/>	SE LI ADOSSA	<input type="text" value="19002 i 19001"/>
IGUAL A	<input type="text"/>	COMPARABLE	<input type="text" value="5004, 30002, 49002 i 50002"/>

INTERPRETACIÓ

CRONOLOGIA

PLANTES

SECCIONS

FOTOGRAFIA

CROQUIS

Està en paper mil·limetrat a part

NOM **DATA**

JACIMENT: Passeig de Picasso, 7-21/jardins de Fontserè i Mestre (parc de la Ciuta

MUNICIPI: Barcelona

CAMPANYA 2005

DEFINICIÓ Claveguera

FET/ESTRUCTURA

U.E.: 19402

TIPUS Element

ÀMBIT/SECTOR

1

COMPOSICIÓ GEOLÒGICA

COMPOSICIÓ ORGÀNICA

COMPACTACIÓ

COLOR

INCLUSIONS (-10%)

DISTRIBUCIÓ COMP/INCL

MOSTRES:

ALTRES OBSERVACIONS

FORMA PLANTA

FORMA SECCIÓ

DIMENSIONS

BASE

TRACTAMENT/OBSERVACIONS PARET

Z SUP

Z INF

POTÈNCIA

DIMENSIONS MÀXIMES

ORIENTACIÓ

W-E

FIABILITAT/CONSERVACIÓ

OBSERVACIONS

MATERIALS

TIPUS ESTRUCTURA

Conducte

MATERIAL CONST

Maó

TIPUS D'OBRA

ALTRES DADES TÈCNiques

Nº INHUMACIÓ

ESTRUCTURA VINCULADA

ORIENTACIÓ IND

POSICIÓ

CONSERVACIÓ

ALTRES ELEMENTS

COBREIX	<input type="text"/>	COBERT PER	<input type="text" value="27001"/>
FARCEIX	<input type="text"/>	FARCIT PER	<input type="text"/>
TALLA	<input type="text"/>	TALLAT PER	<input type="text"/>
S'ADOSSA	<input type="text"/>	SE LI ADOSSA	<input type="text" value="27001"/>
IGUAL A	<input type="text"/>	COMPARABLE	<input type="text"/>

INTERPRETACIÓ

CRONOLOGIA

PLANTES

SECCIONS

FOTOGRAFIA

CROQUIS

NOM **DATA**

JACIMENT: Passeig de Picasso, 7-21/jardins de Fontserè i Mestre (parc de la Ciuta

MUNICIPI: Barcelona

CAMPANYA 2005

DEFINICIÓ Pilar de maons

FET/ESTRUCTURA

U.E.: 21002

TIPUS Element

ÀMBIT/SECTOR

2

COMPOSICIÓ GEOLÒGICA

COMPOSICIÓ ORGÀNICA

COMPACTACIÓ

COLOR

INCLUSIONS (-10%)

DISTRIBUCIÓ COMP/INCL

MOSTRES:

ALTRES OBSERVACIONS

FORMA PLANTA

Quadrangular

FORMA SECCIÓ

DIMENSIONS

40x36 cm

BASE

TRACTAMENT/OBSERVACIONS PARET

Z SUP

Z INF

POTÈNCIA

DIMENSIONS MÀXIMES

ORIENTACIÓ

FIABILITAT/CONSERVACIÓ

OBSERVACIONS

MATERIALS

TIPUS ESTRUCTURA

Pilar

MATERIAL CONST

Maó

TIPUS D'OBRA

ALTRES DADES TÈCNiques

Nº INHUMACIÓ

ESTRUCTURA VINCULADA

ORIENTACIÓ IND

POSICIÓ

CONSERVACIÓ

ALTRES ELEMENTS

COBREIX	<input type="text" value="27001"/>	COBERT PER	<input type="text" value="27001"/>
FARCEIX	<input type="text"/>	FARCIT PER	<input type="text"/>
TALLA	<input type="text"/>	TALLAT PER	<input type="text"/>
S'ADOSSA	<input type="text"/>	SE LI ADOSSA	<input type="text" value="27001"/>
IGUAL A	<input type="text"/>	COMPARABLE	<input type="text"/>

INTERPRETACIÓ

CRONOLOGIA

PLANTES

SECCIONS

FOTOGRAFIA

CROQUIS

NOM **DATA**

JACIMENT: Passeig de Picasso, 7-21/jardins de Fontserè i Mestre (parc de la Ciuta

MUNICIPI: Barcelona

CAMPANYA 2005

DEFINICIÓ Pilar de maons

FET/ESTRUCTURA

U.E.: 22002

TIPUS Element

ÀMBIT/SECTOR

2

COMPOSICIÓ GEOLÒGICA

COMPOSICIÓ ORGÀNICA

COMPACTACIÓ

COLOR

INCLUSIONS (-10%)

DISTRIBUCIÓ COMP/INCL

MOSTRES:

ALTRES OBSERVACIONS

FORMA PLANTA

Quadrangular

FORMA SECCIÓ

DIMENSIONS

60x40 cm

BASE

TRACTAMENT/OBSERVACIONS PARET

Z SUP

Z INF

POTÈNCIA

DIMENSIONS MÀXIMES

ORIENTACIÓ

FIABILITAT/CONSERVACIÓ

OBSERVACIONS

MATERIALS

TIPUS ESTRUCTURA

MATERIAL CONST

Maó

TIPUS D'OBRA

ALTRES DADES TÈCNiques

Nº INHUMACIÓ

ESTRUCTURA VINCULADA

ORIENTACIÓ IND

POSICIÓ

CONSERVACIÓ

ALTRES ELEMENTS

COBREIX	<input type="text" value="27001"/>	COBERT PER	<input type="text" value="27001"/>
FARCEIX	<input type="text"/>	FARCIT PER	<input type="text"/>
TALLA	<input type="text"/>	TALLAT PER	<input type="text"/>
S'ADOSSA	<input type="text"/>	SE LI ADOSSA	<input type="text" value="27001"/>
IGUAL A	<input type="text"/>	COMPARABLE	<input type="text" value="21002, 37002, 36002 i 22002"/>

INTERPRETACIÓ

CRONOLOGIA

PLANTES

SECCIONS

FOTOGRAFIA

CROQUIS

NOM

DATA

JACIMENT: Passeig de Picasso, 7-21/jardins de Fontserè i Mestre (parc de la Ciuta

MUNICIPI: Barcelona

CAMPANYA 2005

DEFINICIÓ Farciment

FET/ESTRUCTURA

U.E.: 27001

TIPUS Estrat

ÀMBIT/SECTOR

2

COMPOSICIÓ GEOLÒGICA Terra solta amb forta presència de fragments de roca

COMPOSICIÓ ORGÀNICA Poca presència

COMPACTACIÓ Poc compacte

COLOR Marró fosc

INCLUSIONS (-10%)

DISTRIBUCIÓ COMP/INCL

MOSTRES:

ALTRES OBSERVACIONS

FORMA PLANTA

FORMA SECCIÓ

DIMENSIONS

BASE

TRACTAMENT/OBSERVACIONS PARET

Z SUP

Z INF

POTÈNCIA

DIMENSIONS MÀXIMES

ORIENTACIÓ

FIABILITAT/CONSERVACIÓ

OBSERVACIONS

MATERIALS

TIPUS ESTRUCTURA

MATERIAL CONST

TIPUS D'OBRA

ALTRES DADES TÈCNIQUES

Nº INHUMACIÓ

ESTRUCTURA VINCULADA

ORIENTACIÓ IND

POSICIÓ

CONSERVACIÓ

ALTRES ELEMENTS

COBREIX	27002, 36002, 22002, 21002, 27103, 27202, 27402, 34002 i 37002	COBERT PER	
FARCEIX		FARCIT PER	
TALLA		TALLAT PER	
S'ADOSSA		SE LI ADOSSA	
IGUAL A		COMPARABLE	27002, 42002, 19002, 19001 i 42001

INTERPRETACIÓ Farciment en diverses fases del terreny elevat al voltant del Museu de Geologia, l'umbracle i l'hivernacle

CRONOLOGIA Posterior a 1882

PLANTES

SECCIONS

FOTOGRAFIA

CROQUIS

NOM Francesc Xavier Morales Garcia

DATA

JACIMENT: Passeig de Picasso, 7-21/jardins de Fontserè i Mestre (parc de la Ciuta

MUNICIPI: Barcelona

CAMPANYA 2005

DEFINICIÓ Farciment

FET/ESTRUCTURA

U.E.: 27002

TIPUS Estrat

ÀMBIT/SECTOR

2

COMPOSICIÓ GEOLÒGICA Argila

COMPOSICIÓ ORGÀNICA

COMPACTACIÓ Lleugerament compacte

COLOR Marró fosc

INCLUSIONS (-10%)

DISTRIBUCIÓ COMP/INCL

MOSTRES:

ALTRES OBSERVACIONS

FORMA PLANTA

FORMA SECCIÓ

DIMENSIONS

BASE

TRACTAMENT/OBSERVACIONS PARET

Z SUP

Z INF

POTÈNCIA

DIMENSIONS MÀXIMES

ORIENTACIÓ

FIABILITAT/CONSERVACIÓ

OBSERVACIONS

MATERIALS

TIPUS ESTRUCTURA

MATERIAL CONST

TIPUS D'OBRA

ALTRES DADES TÈCNiques

Nº INHUMACIÓ

ESTRUCTURA VINCULADA

ORIENTACIÓ IND

POSICIÓ

CONSERVACIÓ

ALTRES ELEMENTS

COBREIX	<input type="text"/>	COBERT PER	<input type="text" value="27001"/>
FARCEIX	<input type="text"/>	FARCIT PER	<input type="text"/>
TALLA	<input type="text"/>	TALLAT PER	<input type="text"/>
S'ADOSSA	<input type="text"/>	SE LI ADOSSA	<input type="text"/>
IGUAL A	<input type="text"/>	COMPARABLE	<input type="text" value="19002, 19001, 42001, 27001 i 42002"/>

INTERPRETACIÓ

CRONOLOGIA

PLANTES

SECCIONS

FOTOGRAFIA

CROQUIS

NOM

DATA

JACIMENT: Passeig de Picasso, 7-21/jardins de Fontserè i Mestre (parc de la Ciuta

MUNICIPI: Barcelona

CAMPANYA 2005

DEFINICIÓ Claveguera

FET/ESTRUCTURA

U.E.: 27102

TIPUS Element

ÀMBIT/SECTOR

2

COMPOSICIÓ GEOLÒGICA

COMPOSICIÓ ORGÀNICA

COMPACTACIÓ

COLOR

INCLUSIONS (-10%)

DISTRIBUCIÓ COMP/INCL

MOSTRES:

ALTRES OBSERVACIONS

FORMA PLANTA

FORMA SECCIÓ

DIMENSIONS

BASE

TRACTAMENT/OBSERVACIONS PARET

Z SUP

Z INF

POTÈNCIA

DIMENSIONS MÀXIMES

ORIENTACIÓ

FIABILITAT/CONSERVACIÓ

OBSERVACIONS

MATERIALS

TIPUS ESTRUCTURA

Conducció

MATERIAL CONST

Formigó i grava

TIPUS D'OBRA

ALTRES DADES TÈCNIQUES

Nº INHUMACIÓ

ESTRUCTURA VINCULADA

ORIENTACIÓ IND

POSICIÓ

CONSERVACIÓ

ALTRES ELEMENTS

COBREIX	<input type="text"/>	COBERT PER	<input type="text" value="27001"/>
FARCEIX	<input type="text"/>	FARCIT PER	<input type="text"/>
TALLA	<input type="text"/>	TALLAT PER	<input type="text"/>
S'ADOSSA	<input type="text"/>	SE LI ADOSSA	<input type="text" value="27001"/>
IGUAL A	<input type="text"/>	COMPARABLE	<input type="text"/>

INTERPRETACIÓ

CRONOLOGIA

PLANTES

SECCIONS

FOTOGRAFIA

CROQUIS

NOM

DATA

JACIMENT: Passeig de Picasso, 7-21/jardins de Fontserè i Mestre (parc de la Ciuta

MUNICIPI: Barcelona

CAMPANYA 2005

DEFINICIÓ Claveguera

FET/ESTRUCTURA

U.E.: 27103

TIPUS Element

ÀMBIT/SECTOR

2

COMPOSICIÓ GEOLÒGICA

COMPOSICIÓ ORGÀNICA

COMPACTACIÓ

COLOR

INCLUSIONS (-10%)

DISTRIBUCIÓ COMP/INCL

MOSTRES:

ALTRES OBSERVACIONS

FORMA PLANTA

FORMA SECCIÓ

DIMENSIONS

BASE

TRACTAMENT/OBSERVACIONS PARET

Z SUP

Z INF

POTÈNCIA

DIMENSIONS MÀXIMES

ORIENTACIÓ

N-S

FIABILITAT/CONSERVACIÓ

OBSERVACIONS

MATERIALS

TIPUS ESTRUCTURA

Conducte

MATERIAL CONST

Maó i formigó amb graves

TIPUS D'OBRA

ALTRES DADES TÈCNIQUES

Nº INHUMACIÓ

ESTRUCTURA VINCULADA

ORIENTACIÓ IND

POSICIÓ

CONSERVACIÓ

ALTRES ELEMENTS

COBREIX	<input type="text"/>	COBERT PER	<input type="text" value="27001"/>
FARCEIX	<input type="text"/>	FARCIT PER	<input type="text"/>
TALLA	<input type="text"/>	TALLAT PER	<input type="text"/>
S'ADOSSA	<input type="text"/>	SE LI ADOSSA	<input type="text"/>
IGUAL A	<input type="text" value="27202"/>	COMPARABLE	<input type="text"/>

INTERPRETACIÓ

CRONOLOGIA

PLANTES

SECCIONS

FOTOGRAFIA

CROQUIS

NOM **DATA**

JACIMENT: Passeig de Picasso, 7-21/jardins de Fontserè i Mestre (parc de la Ciuta

MUNICIPI: Barcelona

CAMPANYA

DEFINICIÓ

FET/ESTRUCTURA

U.E.:

TIPUS

ÀMBIT/SECTOR

COMPOSICIÓ GEOLÒGICA

COMPOSICIÓ ORGÀNICA

COMPACTACIÓ

COLOR

INCLUSIONS (-10%)

DISTRIBUCIÓ COMP/INCL

MOSTRES:

ALTRES OBSERVACIONS

FORMA PLANTA

FORMA SECCIÓ

DIMENSIONS

BASE

TRACTAMENT/OBSERVACIONS PARET

Z SUP

Z INF

POTÈNCIA

DIMENSIONS MÀXIMES

ORIENTACIÓ

FIABILITAT/CONSERVACIÓ

OBSERVACIONS

MATERIALS

TIPUS ESTRUCTURA

MATERIAL CONST

TIPUS D'OBRA

ALTRES DADES TÈCNIQUES

Nº INHUMACIÓ

ESTRUCTURA VINCULADA

ORIENTACIÓ IND

POSICIÓ

CONSERVACIÓ

ALTRES ELEMENTS

COBREIX	<input type="text"/>	COBERT PER	<input type="text" value="27001"/>
FARCEIX	<input type="text"/>	FARCIT PER	<input type="text"/>
TALLA	<input type="text"/>	TALLAT PER	<input type="text"/>
S'ADOSSA	<input type="text"/>	SE LI ADOSSA	<input type="text" value="27001"/>
IGUAL A	<input type="text" value="27103"/>	COMPARABLE	<input type="text"/>

INTERPRETACIÓ

CRONOLOGIA

PLANTES

SECCIONS

FOTOGRAFIA

CROQUIS

NOM **DATA**

JACIMENT: Passeig de Picasso, 7-21/jardins de Fontserè i Mestre (parc de la Ciuta

MUNICIPI: Barcelona

CAMPANYA 2005

DEFINICIÓ Possible paviment

FET/ESTRUCTURA

U.E.: 27302

TIPUS Element

ÀMBIT/SECTOR

2

COMPOSICIÓ GEOLÒGICA

COMPOSICIÓ ORGÀNICA

COMPACTACIÓ

COLOR

INCLUSIONS (-10%)

DISTRIBUCIÓ COMP/INCL

MOSTRES:

ALTRES OBSERVACIONS

FORMA PLANTA

FORMA SECCIÓ

DIMENSIONS 2,18 m d'ample

BASE

TRACTAMENT/OBSERVACIONS PARET

Z SUP

Z INF

POTÈNCIA

DIMENSIONS MÀXIMES

ORIENTACIÓ

NW-SE

FIABILITAT/CONSERVACIÓ

OBSERVACIONS

MATERIALS

TIPUS ESTRUCTURA

Paviment

MATERIAL CONST

Maó

TIPUS D'OBRA

ALTRES DADES TÈCNiques

Nº INHUMACIÓ

ESTRUCTURA VINCULADA

ORIENTACIÓ IND

POSICIÓ

CONSERVACIÓ

ALTRES ELEMENTS

COBREIX	<input type="text" value="27001"/>	COBERT PER	<input type="text" value="27001"/>
FARCEIX	<input type="text"/>	FARCIT PER	<input type="text"/>
TALLA	<input type="text"/>	TALLAT PER	<input type="text"/>
S'ADOSSA	<input type="text"/>	SE LI ADOSSA	<input type="text" value="27001"/>
IGUAL A	<input type="text"/>	COMPARABLE	<input type="text"/>

INTERPRETACIÓ

CRONOLOGIA

PLANTES

SECCIONS

FOTOGRAFIA

CROQUIS

NOM

DATA

JACIMENT: Passeig de Picasso, 7-21/jardins de Fontserè i Mestre (parc de la Ciuta

MUNICIPI: Barcelona

CAMPANYA 2005

DEFINICIÓ Pilar

FET/ESTRUCTURA

U.E.: 27303

TIPUS Element

ÀMBIT/SECTOR

2

COMPOSICIÓ GEOLÒGICA

COMPOSICIÓ ORGÀNICA

COMPACTACIÓ

COLOR

INCLUSIONS (-10%)

DISTRIBUCIÓ COMP/INCL

MOSTRES:

ALTRES OBSERVACIONS

FORMA PLANTA

FORMA SECCIÓ

DIMENSIONS

58x50 cm

BASE

TRACTAMENT/OBSERVACIONS PARET

Z SUP

Z INF

POTÈNCIA

DIMENSIONS MÀXIMES

ORIENTACIÓ

FIABILITAT/CONSERVACIÓ

OBSERVACIONS

MATERIALS

TIPUS ESTRUCTURA

MATERIAL CONST

Maons i metall

TIPUS D'OBRA

ALTRES DADES TÈCNIQUES

Nº INHUMACIÓ

ESTRUCTURA VINCULADA

ORIENTACIÓ IND

POSICIÓ

CONSERVACIÓ

ALTRES ELEMENTS

COBREIX	<input type="text" value="27001"/>	COBERT PER	<input type="text" value="27001"/>
FARCEIX	<input type="text"/>	FARCIT PER	<input type="text"/>
TALLA	<input type="text"/>	TALLAT PER	<input type="text"/>
S'ADOSSA	<input type="text"/>	SE LI ADOSSA	<input type="text" value="27001"/>
IGUAL A	<input type="text"/>	COMPARABLE	<input type="text"/>

INTERPRETACIÓ

CRONOLOGIA

PLANTES

SECCIONS

FOTOGRAFIA

CROQUIS

NOM

DATA

JACIMENT: Passeig de Picasso, 7-21/jardins de Fontserè i Mestre (parc de la Ciuta

MUNICIPI: Barcelona

CAMPANYA

DEFINICIÓ

FET/ESTRUCTURA

U.E.:

TIPUS

ÀMBIT/SECTOR

COMPOSICIÓ GEOLÒGICA

COMPOSICIÓ ORGÀNICA

COMPACTACIÓ

COLOR

INCLUSIONS (-10%)

DISTRIBUCIÓ COMP/INCL

MOSTRES:

ALTRES OBSERVACIONS

FORMA PLANTA

FORMA SECCIÓ

DIMENSIONS

BASE

TRACTAMENT/OBSERVACIONS PARET

Z SUP

Z INF

POTÈNCIA

DIMENSIONS MÀXIMES

ORIENTACIÓ

FIABILITAT/CONSERVACIÓ

OBSERVACIONS

MATERIALS

TIPUS ESTRUCTURA

MATERIAL CONST

TIPUS D'OBRA

ALTRES DADES TÈCNIQUES

Nº INHUMACIÓ

ESTRUCTURA VINCULADA

ORIENTACIÓ IND

POSICIÓ

CONSERVACIÓ

ALTRES ELEMENTS

COBREIX	<input type="text"/>	COBERT PER	<input type="text" value="27001"/>
FARCEIX	<input type="text"/>	FARCIT PER	<input type="text"/>
TALLA	<input type="text"/>	TALLAT PER	<input type="text"/>
S'ADOSSA	<input type="text"/>	SE LI ADOSSA	<input type="text"/>
IGUAL A	<input type="text"/>	COMPARABLE	<input type="text"/>

INTERPRETACIÓ

CRONOLOGIA

PLANTES

SECCIONS

FOTOGRAFIA

CROQUIS

NOM

DATA

JACIMENT: Passeig de Picasso, 7-21/jardins de Fontserè i Mestre (parc de la Ciuta

MUNICIPI: Barcelona

CAMPANYA

DEFINICIÓ

FET/ESTRUCTURA

U.E.:

TIPUS

ÀMBIT/SECTOR

COMPOSICIÓ GEOLÒGICA

COMPOSICIÓ ORGÀNICA

COMPACTACIÓ

COLOR

INCLUSIONS (-10%)

DISTRIBUCIÓ COMP/INCL

MOSTRES:

ALTRES OBSERVACIONS

FORMA PLANTA

FORMA SECCIÓ

DIMENSIONS

BASE

TRACTAMENT/OBSERVACIONS PARET

Z SUP

Z INF

POTÈNCIA

DIMENSIONS MÀXIMES

ORIENTACIÓ

FIABILITAT/CONSERVACIÓ

OBSERVACIONS

MATERIALS

TIPUS ESTRUCTURA

MATERIAL CONST

TIPUS D'OBRA

ALTRES DADES TÈCNIQUES

Nº INHUMACIÓ

ESTRUCTURA VINCULADA

ORIENTACIÓ IND

POSICIÓ

CONSERVACIÓ

ALTRES ELEMENTS

COBREIX	<input type="text"/>	COBERT PER	27001
FARCEIX	<input type="text"/>	FARCIT PER	<input type="text"/>
TALLA	<input type="text"/>	TALLAT PER	<input type="text"/>
S'ADOSSA	<input type="text"/>	SE LI ADOSSA	27001
IGUAL A	<input type="text"/>	COMPARABLE	21002, 37002, 36002 i 22002

INTERPRETACIÓ

CRONOLOGIA

PLANTES

SECCIONS

FOTOGRAFIA

CROQUIS

NOM **DATA**

JACIMENT: Passeig de Picasso, 7-21/jardins de Fontserè i Mestre (parc de la Ciuta

MUNICIPI: Barcelona

CAMPANYA 2005

DEFINICIÓ Mur

FET/ESTRUCTURA

U.E.: 30002

TIPUS Element

ÀMBIT/SECTOR

2

COMPOSICIÓ GEOLÒGICA

COMPOSICIÓ ORGÀNICA

COMPACTACIÓ

COLOR

INCLUSIONS (-10%)

DISTRIBUCIÓ COMP/INCL

MOSTRES:

ALTRES OBSERVACIONS

FORMA PLANTA

FORMA SECCIÓ

DIMENSIONS

130 cm d'ample

BASE

TRACTAMENT/OBSERVACIONS PARET

Z SUP

Z INF

POTÈNCIA

DIMENSIONS MÀXIMES

ORIENTACIÓ

W-E

FIABILITAT/CONSERVACIÓ

Està trencat en la seva llargada

OBSERVACIONS

MATERIALS

TIPUS ESTRUCTURA

Mur

MATERIAL CONST

Pedra i morter de calç

TIPUS D'OBRA

ALTRES DADES TÈCNIQUES

En alguns punts està cobert amb morter de calç

Nº INHUMACIÓ

ESTRUCTURA VINCULADA

ORIENTACIÓ IND

POSICIÓ

CONSERVACIÓ

ALTRES ELEMENTS

COBREIX	<input type="text"/>	COBERT PER	<input type="text"/>
FARCEIX	<input type="text"/>	FARCIT PER	<input type="text"/>
TALLA	<input type="text"/>	TALLAT PER	<input type="text"/>
S'ADOSSA	<input type="text"/>	SE LI ADOSSA	30003 i 30004
IGUAL A	<input type="text"/>	COMPARABLE	<input type="text"/>

INTERPRETACIÓ

CRONOLOGIA

PLANTES

SECCIONS

FOTOGRAFIA

CROQUIS

NOM **DATA**

JACIMENT: Passeig de Picasso, 7-21/jardins de Fontserè i Mestre (parc de la Ciuta

MUNICIPI: Barcelona

CAMPANYA 2005

DEFINICIÓ Paviment

FET/ESTRUCTURA

U.E.: 30003

TIPUS Element

ÀMBIT/SECTOR

2

COMPOSICIÓ GEOLÒGICA

COMPOSICIÓ ORGÀNICA

COMPACTACIÓ

COLOR

Blanc

INCLUSIONS (-10%)

DISTRIBUCIÓ COMP/INCL

MOSTRES:

ALTRES OBSERVACIONS

FORMA PLANTA

FORMA SECCIÓ

DIMENSIONS

BASE

TRACTAMENT/OBSERVACIONS PARET

Z SUP

Z INF

POTÈNCIA

DIMENSIONS MÀXIMES

ORIENTACIÓ

FIABILITAT/CONSERVACIÓ

OBSERVACIONS

MATERIALS

TIPUS ESTRUCTURA

MATERIAL CONST

Calç

TIPUS D'OBRA

ALTRES DADES TÈCNiques

Nº INHUMACIÓ

ESTRUCTURA VINCULADA

ORIENTACIÓ IND

POSICIÓ

CONSERVACIÓ

ALTRES ELEMENTS

COBREIX	<input type="text"/>	COBERT PER	<input type="text" value="27001"/>
FARCEIX	<input type="text"/>	FARCIT PER	<input type="text"/>
TALLA	<input type="text"/>	TALLAT PER	<input type="text"/>
S'ADOSSA	<input type="text" value="30002"/>	SE LI ADOSSA	<input type="text"/>
IGUAL A	<input type="text"/>	COMPARABLE	<input type="text"/>

INTERPRETACIÓ

CRONOLOGIA

PLANTES

SECCIONS

FOTOGRAFIA

CROQUIS

NOM

DATA

JACIMENT: Passeig de Picasso, 7-21/jardins de Fontserè i Mestre (parc de la Ciuta

MUNICIPI: Barcelona

CAMPANYA 2005

DEFINICIÓ Paviment

FET/ESTRUCTURA

U.E.: 30004

TIPUS Element

ÀMBIT/SECTOR

2

COMPOSICIÓ GEOLÒGICA

COMPOSICIÓ ORGÀNICA

COMPACTACIÓ Alta

COLOR

Marró fosc

INCLUSIONS (-10%)

DISTRIBUCIÓ COMP/INCL

MOSTRES:

ALTRES OBSERVACIONS

FORMA PLANTA

FORMA SECCIÓ

DIMENSIONS

BASE

TRACTAMENT/OBSERVACIONS PARET

Z SUP

Z INF

POTÈNCIA

DIMENSIONS MÀXIMES

ORIENTACIÓ

FIABILITAT/CONSERVACIÓ

OBSERVACIONS

MATERIALS

TIPUS ESTRUCTURA

MATERIAL CONST

Terra piconada i fragments de maó

TIPUS D'OBRA

ALTRES DADES TÈCNiques

Nº INHUMACIÓ

ESTRUCTURA VINCULADA

ORIENTACIÓ IND

POSICIÓ

CONSERVACIÓ

ALTRES ELEMENTS

COBREIX	<input type="text" value="30005"/>	COBERT PER	<input type="text" value="30003"/>
FARCEIX	<input type="text"/>	FARCIT PER	<input type="text"/>
TALLA	<input type="text"/>	TALLAT PER	<input type="text"/>
S'ADOSSA	<input type="text" value="30002"/>	SE LI ADOSSA	<input type="text"/>
IGUAL A	<input type="text"/>	COMPARABLE	<input type="text"/>

INTERPRETACIÓ

CRONOLOGIA

PLANTES

SECCIONS

FOTOGRAFIA

CROQUIS

NOM

DATA

JACIMENT: Passeig de Picasso, 7-21/jardins de Fontserè i Mestre (parc de la Ciuta

MUNICIPI: Barcelona

CAMPANYA 2005

DEFINICIÓ Paviment

FET/ESTRUCTURA

U.E.: 30005

TIPUS Element

ÀMBIT/SECTOR

2

COMPOSICIÓ GEOLÒGICA

COMPOSICIÓ ORGÀNICA

COMPACTACIÓ Alta

COLOR Marró fosc

INCLUSIONS (-10%)

DISTRIBUCIÓ COMP/INCL

MOSTRES:

ALTRES OBSERVACIONS

FORMA PLANTA

FORMA SECCIÓ

DIMENSIONS

BASE

TRACTAMENT/OBSERVACIONS PARET

Z SUP

Z INF

POTÈNCIA

DIMENSIONS MÀXIMES

ORIENTACIÓ

FIABILITAT/CONSERVACIÓ

OBSERVACIONS

MATERIALS

TIPUS ESTRUCTURA Paviment

MATERIAL CONST Terra piconada amb fragments e maó i pedretes

TIPUS D'OBRA

ALTRES DADES TÈCNIQUES

Nº INHUMACIÓ

ESTRUCTURA VINCULADA

ORIENTACIÓ IND

POSICIÓ

CONSERVACIÓ

ALTRES ELEMENTS

COBREIX	<input type="text"/>	COBERT PER	<input type="text" value="27001"/>
FARCEIX	<input type="text"/>	FARCIT PER	<input type="text"/>
TALLA	<input type="text"/>	TALLAT PER	<input type="text"/>
S'ADOSSA	<input type="text"/>	SE LI ADOSSA	<input type="text"/>
IGUAL A	<input type="text"/>	COMPARABLE	<input type="text"/>

INTERPRETACIÓ

CRONOLOGIA

PLANTES

SECCIONS

FOTOGRAFIA

CROQUIS

NOM **DATA**

JACIMENT: Passeig de Picasso, 7-21/jardins de Fontserè i Mestre (parc de la Ciuta

MUNICIPI: Barcelona

CAMPANYA

DEFINICIÓ

FET/ESTRUCTURA

U.E.:

TIPUS

ÀMBIT/SECTOR

COMPOSICIÓ GEOLÒGICA

COMPOSICIÓ ORGÀNICA

COMPACTACIÓ

COLOR

INCLUSIONS (-10%)

DISTRIBUCIÓ COMP/INCL

MOSTRES:

ALTRES OBSERVACIONS

FORMA PLANTA

FORMA SECCIÓ

DIMENSIONS

BASE

TRACTAMENT/OBSERVACIONS PARET

Z SUP

Z INF

POTÈNCIA

DIMENSIONS MÀXIMES

ORIENTACIÓ

FIABILITAT/CONSERVACIÓ

OBSERVACIONS

MATERIALS

TIPUS ESTRUCTURA

MATERIAL CONST

TIPUS D'OBRA

ALTRES DADES TÈCNiques

Nº INHUMACIÓ

ESTRUCTURA VINCULADA

ORIENTACIÓ IND

POSICIÓ

CONSERVACIÓ

ALTRES ELEMENTS

COBREIX	<input type="text" value="27001"/>	COBERT PER	<input type="text" value="27001"/>
FARCEIX	<input type="text"/>	FARCIT PER	<input type="text"/>
TALLA	<input type="text"/>	TALLAT PER	<input type="text"/>
S'ADOSSA	<input type="text"/>	SE LI ADOSSA	<input type="text" value="27001"/>
IGUAL A	<input type="text"/>	COMPARABLE	<input type="text"/>

INTERPRETACIÓ

CRONOLOGIA

PLANTES

SECCIONS

FOTOGRAFIA

CROQUIS

NOM **DATA**

JACIMENT: Passeig de Picasso, 7-21/jardins de Fontserè i Mestre (parc de la Ciuta

MUNICIPI: Barcelona

CAMPANYA 2005

U.E.: 36002

DEFINICIÓ Pilar

TIPUS Element

FET/ESTRUCTURA

ÀMBIT/SECTOR

2

COMPOSICIÓ GEOLÒGICA

COMPOSICIÓ ORGÀNICA

COMPACTACIÓ

COLOR

INCLUSIONS (-10%)

DISTRIBUCIÓ COMP/INCL

MOSTRES:

ALTRES OBSERVACIONS

FORMA PLANTA

Quadrangular

FORMA SECCIÓ

DIMENSIONS

30x60 cm

BASE

TRACTAMENT/OBSERVACIONS PARET

Z SUP

Z INF

POTÈNCIA

DIMENSIONS MÀXIMES

ORIENTACIÓ

FIABILITAT/CONSERVACIÓ

OBSERVACIONS

MATERIALS

TIPUS ESTRUCTURA

MATERIAL CONST

Maó

TIPUS D'OBRA

ALTRES DADES TÈCNiques

Nº INHUMACIÓ

ESTRUCTURA VINCULADA

ORIENTACIÓ IND

POSICIÓ

CONSERVACIÓ

ALTRES ELEMENTS

COBREIX	<input type="text" value="27001"/>	COBERT PER	<input type="text" value="27001"/>
FARCEIX	<input type="text"/>	FARCIT PER	<input type="text"/>
TALLA	<input type="text"/>	TALLAT PER	<input type="text"/>
S'ADOSSA	<input type="text"/>	SE LI ADOSSA	<input type="text" value="27001"/>
IGUAL A	<input type="text"/>	COMPARABLE	<input type="text" value="21002, 37002 i 22002"/>

INTERPRETACIÓ

CRONOLOGIA

PLANTES

SECCIONS

FOTOGRAFIA

CROQUIS

NOM

DATA

JACIMENT: Passeig de Picasso, 7-21/jardins de Fontserè i Mestre (parc de la Ciuta

MUNICIPI: Barcelona

CAMPANYA 2005

DEFINICIÓ Pilar

FET/ESTRUCTURA

U.E.: 37002

TIPUS Element

ÀMBIT/SECTOR

2

COMPOSICIÓ GEOLÒGICA

COMPOSICIÓ ORGÀNICA

COMPACTACIÓ

COLOR

INCLUSIONS (-10%)

DISTRIBUCIÓ COMP/INCL

MOSTRES:

ALTRES OBSERVACIONS

FORMA PLANTA

Quadrangular

FORMA SECCIÓ

DIMENSIONS

30x57 cm

BASE

TRACTAMENT/OBSERVACIONS PARET

Z SUP

Z INF

POTÈNCIA

DIMENSIONS MÀXIMES

ORIENTACIÓ

FIABILITAT/CONSERVACIÓ

OBSERVACIONS

MATERIALS

TIPUS ESTRUCTURA

MATERIAL CONST

Maó

TIPUS D'OBRA

ALTRES DADES TÈCNiques

Nº INHUMACIÓ

ESTRUCTURA VINCULADA

ORIENTACIÓ IND

POSICIÓ

CONSERVACIÓ

ALTRES ELEMENTS

COBREIX	<input type="text" value="27001"/>	COBERT PER	<input type="text" value="27001"/>
FARCEIX	<input type="text"/>	FARCIT PER	<input type="text"/>
TALLA	<input type="text" value="27001"/>	TALLAT PER	<input type="text"/>
S'ADOSSA	<input type="text"/>	SE LI ADOSSA	<input type="text" value="27001"/>
IGUAL A	<input type="text"/>	COMPARABLE	<input type="text"/>

INTERPRETACIÓ

CRONOLOGIA

PLANTES

SECCIONS

FOTOGRAFIA

CROQUIS

NOM

DATA

JACIMENT: Passeig de Picasso, 7-21/jardins de Fontserè i Mestre (parc de la Ciuta

MUNICIPI: Barcelona

CAMPANYA 2005

DEFINICIÓ Estructura indeterminada

FET/ESTRUCTURA

U.E.: 40003

TIPUS Element

ÀMBIT/SECTOR

3

COMPOSICIÓ GEOLÒGICA

COMPOSICIÓ ORGÀNICA

COMPACTACIÓ

COLOR

INCLUSIONS (-10%)

DISTRIBUCIÓ COMP/INCL

MOSTRES:

ALTRES OBSERVACIONS

FORMA PLANTA

FORMA SECCIÓ

DIMENSIONS

BASE

TRACTAMENT/OBSERVACIONS PARET

Z SUP

Z INF

POTÈNCIA

DIMENSIONS MÀXIMES

ORIENTACIÓ

FIABILITAT/CONSERVACIÓ

OBSERVACIONS

MATERIALS

TIPUS ESTRUCTURA

Indeterminada

MATERIAL CONST

Calç i alguna cosa més

TIPUS D'OBRA

ALTRES DADES TÈCNIQUES

Nº INHUMACIÓ

ESTRUCTURA VINCULADA

ORIENTACIÓ IND

POSICIÓ

CONSERVACIÓ

ALTRES ELEMENTS

COBREIX	<input type="text"/>	COBERT PER	<input type="text" value="42201"/>
FARCEIX	<input type="text"/>	FARCIT PER	<input type="text"/>
TALLA	<input type="text"/>	TALLAT PER	<input type="text"/>
S'ADOSSA	<input type="text"/>	SE LI ADOSSA	<input type="text" value="42201"/>
IGUAL A	<input type="text"/>	COMPARABLE	<input type="text"/>

INTERPRETACIÓ

CRONOLOGIA

PLANTES

SECCIONS

FOTOGRAFIA

CROQUIS

NOM

DATA

JACIMENT: Passeig de Picasso, 7-21/jardins de Fontserè i Mestre (parc de la Ciuta

MUNICIPI: Barcelona

CAMPANYA 2005

DEFINICIÓ Clavegueram

FET/ESTRUCTURA

U.E.: 41002

TIPUS Element

ÀMBIT/SECTOR

3

COMPOSICIÓ GEOLÒGICA

COMPOSICIÓ ORGÀNICA

COMPACTACIÓ

COLOR

INCLUSIONS (-10%)

DISTRIBUCIÓ COMP/INCL

MOSTRES:

ALTRES OBSERVACIONS

FORMA PLANTA

FORMA SECCIÓ

DIMENSIONS

BASE

TRACTAMENT/OBSERVACIONS PARET

Z SUP

Z INF

POTÈNCIA

DIMENSIONS MÀXIMES

ORIENTACIÓ

FIABILITAT/CONSERVACIÓ

OBSERVACIONS

MATERIALS

TIPUS ESTRUCTURA

Conducció

MATERIAL CONST

Maons

TIPUS D'OBRA

ALTRES DADES TÈCNiques

Nº INHUMACIÓ

ESTRUCTURA VINCULADA

ORIENTACIÓ IND

POSICIÓ

CONSERVACIÓ

ALTRES ELEMENTS

COBREIX	<input type="text"/>	COBERT PER	<input type="text" value="42001"/>
FARCEIX	<input type="text"/>	FARCIT PER	<input type="text"/>
TALLA	<input type="text"/>	TALLAT PER	<input type="text"/>
S'ADOSSA	<input type="text"/>	SE LI ADOSSA	<input type="text" value="42001"/>
IGUAL A	<input type="text"/>	COMPARABLE	<input type="text"/>

INTERPRETACIÓ

CRONOLOGIA

PLANTES

SECCIONS

FOTOGRAFIA

CROQUIS

NOM

DATA

JACIMENT: Passeig de Picasso, 7-21/jardins de Fontserè i Mestre (parc de la Ciuta

MUNICIPI: Barcelona

CAMPANYA 2005

DEFINICIÓ Farciment

FET/ESTRUCTURA

U.E.: 42001

TIPUS Estrat

ÀMBIT/SECTOR

3

COMPOSICIÓ GEOLÒGICA

COMPOSICIÓ ORGÀNICA Molta presència

COMPACTACIÓ

COLOR

INCLUSIONS (-10%)

DISTRIBUCIÓ COMP/INCL

MOSTRES:

ALTRES OBSERVACIONS

FORMA PLANTA

FORMA SECCIÓ

DIMENSIONS

BASE

TRACTAMENT/OBSERVACIONS PARET

Z SUP

Z INF

POTÈNCIA

DIMENSIONS MÀXIMES

ORIENTACIÓ

FIABILITAT/CONSERVACIÓ

OBSERVACIONS

MATERIALS

TIPUS ESTRUCTURA

MATERIAL CONST

TIPUS D'OBRA

ALTRES DADES TÈCNiques

Nº INHUMACIÓ

ESTRUCTURA VINCULADA

ORIENTACIÓ IND

POSICIÓ

CONSERVACIÓ

ALTRES ELEMENTS

COBREIX	<input type="text"/>	COBERT PER	<input type="text"/>
FARCEIX	<input type="text"/>	FARCIT PER	<input type="text"/>
TALLA	<input type="text"/>	TALLAT PER	<input type="text"/>
S'ADOSSA	<input type="text"/>	SE LI ADOSSA	<input type="text"/>
IGUAL A	<input type="text"/>	COMPARABLE	<input type="text" value="19001, 19002, 27002, 42002 i 27001"/>

INTERPRETACIÓ

CRONOLOGIA

PLANTES

SECCIONS

FOTOGRAFIA

CROQUIS

NOM

DATA

JACIMENT: Passeig de Picasso, 7-21/jardins de Fontserè i Mestre (parc de la Ciuta

MUNICIPI: Barcelona

CAMPANYA 2005

DEFINICIÓ Farciment

FET/ESTRUCTURA

U.E.: 42002

TIPUS Estrat

ÀMBIT/SECTOR

3

COMPOSICIÓ GEOLÒGICA

COMPOSICIÓ ORGÀNICA

COMPACTACIÓ Poca compactació

COLOR Marró fosc

INCLUSIONS (-10%)

DISTRIBUCIÓ COMP/INCL

MOSTRES:

ALTRES OBSERVACIONS

FORMA PLANTA

FORMA SECCIÓ

DIMENSIONS

BASE

TRACTAMENT/OBSERVACIONS PARET

Z SUP

Z INF

POTÈNCIA

DIMENSIONS MÀXIMES

ORIENTACIÓ

FIABILITAT/CONSERVACIÓ

OBSERVACIONS

MATERIALS

TIPUS ESTRUCTURA

MATERIAL CONST

TIPUS D'OBRA

ALTRES DADES TÈCNIQUES

Nº INHUMACIÓ

ESTRUCTURA VINCULADA

ORIENTACIÓ IND

POSICIÓ

CONSERVACIÓ

ALTRES ELEMENTS

COBREIX	<input type="text"/>	COBERT PER	<input type="text" value="42001"/>
FARCEIX	<input type="text"/>	FARCIT PER	<input type="text"/>
TALLA	<input type="text"/>	TALLAT PER	<input type="text"/>
S'ADOSSA	<input type="text"/>	SE LI ADOSSA	<input type="text"/>
IGUAL A	<input type="text"/>	COMPARABLE	<input type="text" value="19001, 19002, 27002, 42001 i 27001"/>

INTERPRETACIÓ

CRONOLOGIA

PLANTES

SECCIONS

FOTOGRAFIA

CROQUIS

NOM

DATA

JACIMENT: Passeig de Picasso, 7-21/jardins de Fontserè i Mestre (parc de la Ciuta

MUNICIPI: Barcelona

CAMPANYA 2005

DEFINICIÓ Clavaguera amb la seva arqueta coberta de xapa

FET/ESTRUCTURA

U.E.: 42102

TIPUS Element

ÀMBIT/SECTOR

3

COMPOSICIÓ GEOLÒGICA

COMPOSICIÓ ORGÀNICA

COMPACTACIÓ

COLOR

INCLUSIONS (-10%)

DISTRIBUCIÓ COMP/INCL

MOSTRES:

ALTRES OBSERVACIONS

FORMA PLANTA

FORMA SECCIÓ

DIMENSIONS

BASE

TRACTAMENT/OBSERVACIONS PARET

Z SUP

Z INF

POTÈNCIA

DIMENSIONS MÀXIMES

ORIENTACIÓ

N-S

FIABILITAT/CONSERVACIÓ

OBSERVACIONS

MATERIALS

TIPUS ESTRUCTURA

MATERIAL CONST

Maó, formigó, morter i metall

TIPUS D'OBRA

ALTRES DADES TÈCNIQUES

Nº INHUMACIÓ

ESTRUCTURA VINCULADA

ORIENTACIÓ IND

POSICIÓ

CONSERVACIÓ

ALTRES ELEMENTS

COBREIX	<input type="text"/>	COBERT PER	<input type="text" value="42001"/>
FARCEIX	<input type="text"/>	FARCIT PER	<input type="text"/>
TALLA	<input type="text"/>	TALLAT PER	<input type="text"/>
S'ADOSSA	<input type="text"/>	SE LI ADOSSA	<input type="text" value="42001"/>
IGUAL A	<input type="text"/>	COMPARABLE	<input type="text"/>

INTERPRETACIÓ

CRONOLOGIA

PLANTES

SECCIONS

FOTOGRAFIA

CROQUIS

NOM **DATA**

JACIMENT: Passeig de Picasso, 7-21/jardins de Fontserè i Mestre (parc de la Ciuta

MUNICIPI: Barcelona

CAMPANYA 2005

DEFINICIÓ Rebliment de runa

FET/ESTRUCTURA

U.E.: 42201

TIPUS Estrat

ÀMBIT/SECTOR

3

COMPOSICIÓ GEOLÒGICA Terra solta barrejada amb calç i formigó

COMPOSICIÓ ORGÀNICA Arrels en alguns punts

COMPACTACIÓ Poca

COLOR Grisos i marrons

INCLUSIONS (-10%)

DISTRIBUCIÓ COMP/INCL

MOSTRES:

ALTRES OBSERVACIONS

FORMA PLANTA

FORMA SECCIÓ

DIMENSIONS

BASE

TRACTAMENT/OBSERVACIONS PARET

Z SUP

Z INF

POTÈNCIA

DIMENSIONS MÀXIMES

ORIENTACIÓ

FIABILITAT/CONSERVACIÓ

OBSERVACIONS

MATERIALS

Tambors de columnes, motlures i cornises

TIPUS ESTRUCTURA

MATERIAL CONST

TIPUS D'OBRA

ALTRES DADES TÈCNIQUES

Nº INHUMACIÓ

ESTRUCTURA VINCULADA

ORIENTACIÓ IND

POSICIÓ

CONSERVACIÓ

ALTRES ELEMENTS

COBREIX	<input type="text"/>	COBERT PER	<input type="text"/>
FARCEIX	<input type="text"/>	FARCIT PER	<input type="text"/>
TALLA	<input type="text"/>	TALLAT PER	<input type="text"/>
S'ADOSSA	<input type="text"/>	SE LI ADOSSA	<input type="text"/>
IGUAL A	<input type="text"/>	COMPARABLE	<input type="text"/>

INTERPRETACIÓ

CRONOLOGIA

PLANTES

SECCIONS

FOTOGRAFIA

CROQUIS

NOM **DATA**

JACIMENT: Passeig de Picasso, 7-21/jardins de Fontserè i Mestre (parc de la Ciuta

MUNICIPI: Barcelona

CAMPANYA 2005

DEFINICIÓ Clavegueram

FET/ESTRUCTURA

U.E.: 42302

TIPUS Element

ÀMBIT/SECTOR

3

COMPOSICIÓ GEOLÒGICA

COMPOSICIÓ ORGÀNICA

COMPACTACIÓ

COLOR

INCLUSIONS (-10%)

DISTRIBUCIÓ COMP/INCL

MOSTRES:

ALTRES OBSERVACIONS

FORMA PLANTA

FORMA SECCIÓ

DIMENSIONS

BASE

TRACTAMENT/OBSERVACIONS PARET

Z SUP

Z INF

POTÈNCIA

DIMENSIONS MÀXIMES

ORIENTACIÓ

FIABILITAT/CONSERVACIÓ

OBSERVACIONS

MATERIALS

TIPUS ESTRUCTURA

MATERIAL CONST

Formigó i grava

TIPUS D'OBRA

ALTRES DADES TÈCNIQUES

Nº INHUMACIÓ

ESTRUCTURA VINCULADA

ORIENTACIÓ IND

POSICIÓ

CONSERVACIÓ

ALTRES ELEMENTS

COBREIX	<input type="text"/>	COBERT PER	<input type="text" value="42001"/>
FARCEIX	<input type="text"/>	FARCIT PER	<input type="text"/>
TALLA	<input type="text"/>	TALLAT PER	<input type="text"/>
S'ADOSSA	<input type="text"/>	SE LI ADOSSA	<input type="text"/>
IGUAL A	<input type="text"/>	COMPARABLE	<input type="text"/>

INTERPRETACIÓ

CRONOLOGIA

PLANTES

SECCIONS

FOTOGRAFIA

CROQUIS

NOM

DATA

JACIMENT: Passeig de Picasso, 7-21/jardins de Fontserè i Mestre (parc de la Ciuta

MUNICIPI: Barcelona

CAMPANYA 2005

DEFINICIÓ Claveguera

FET/ESTRUCTURA

U.E.: 42303

TIPUS Element

ÀMBIT/SECTOR

3

COMPOSICIÓ GEOLÒGICA

COMPOSICIÓ ORGÀNICA

COMPACTACIÓ

COLOR

INCLUSIONS (-10%)

DISTRIBUCIÓ COMP/INCL

MOSTRES:

ALTRES OBSERVACIONS

FORMA PLANTA

FORMA SECCIÓ

DIMENSIONS

BASE

TRACTAMENT/OBSERVACIONS PARET

Z SUP

Z INF

POTÈNCIA

DIMENSIONS MÀXIMES

ORIENTACIÓ

N-S

FIABILITAT/CONSERVACIÓ

OBSERVACIONS

MATERIALS

TIPUS ESTRUCTURA

Conducte

MATERIAL CONST

Formigó i grava

TIPUS D'OBRA

ALTRES DADES TÈCNIQUES

Nº INHUMACIÓ

ESTRUCTURA VINCULADA

ORIENTACIÓ IND

POSICIÓ

CONSERVACIÓ

ALTRES ELEMENTS

COBREIX	<input type="text"/>	COBERT PER	<input type="text" value="42001"/>
FARCEIX	<input type="text"/>	FARCIT PER	<input type="text"/>
TALLA	<input type="text"/>	TALLAT PER	<input type="text"/>
S'ADOSSA	<input type="text"/>	SE LI ADOSSA	<input type="text"/>
IGUAL A	<input type="text"/>	COMPARABLE	<input type="text"/>

INTERPRETACIÓ

CRONOLOGIA

PLANTES

SECCIONS

FOTOGRAFIA

CROQUIS

NOM **DATA**

JACIMENT: Passeig de Picasso, 7-21/jardins de Fontserè i Mestre (parc de la Ciuta

MUNICIPI: Barcelona

CAMPANYA

DEFINICIÓ

FET/ESTRUCTURA

U.E.:

TIPUS

ÀMBIT/SECTOR

COMPOSICIÓ GEOLÒGICA

COMPOSICIÓ ORGÀNICA

COMPACTACIÓ

COLOR

INCLUSIONS (-10%)

DISTRIBUCIÓ COMP/INCL

MOSTRES:

ALTRES OBSERVACIONS

FORMA PLANTA

FORMA SECCIÓ

DIMENSIONS

BASE

TRACTAMENT/OBSERVACIONS PARET

Z SUP

Z INF

POTÈNCIA

DIMENSIONS MÀXIMES

ORIENTACIÓ

FIABILITAT/CONSERVACIÓ

OBSERVACIONS

MATERIALS

TIPUS ESTRUCTURA

MATERIAL CONST

TIPUS D'OBRA

ALTRES DADES TÈCNIQUES

Nº INHUMACIÓ

ESTRUCTURA VINCULADA

ORIENTACIÓ IND

POSICIÓ

CONSERVACIÓ

ALTRES ELEMENTS

COBREIX	<input type="text" value="42002"/>	COBERT PER	<input type="text" value="42001"/>
FARCEIX	<input type="text"/>	FARCIT PER	<input type="text"/>
TALLA	<input type="text"/>	TALLAT PER	<input type="text"/>
S'ADOSSA	<input type="text"/>	SE LI ADOSSA	<input type="text"/>
IGUAL A	<input type="text"/>	COMPARABLE	<input type="text"/>

INTERPRETACIÓ

CRONOLOGIA

PLANTES

SECCIONS

FOTOGRAFIA

CROQUIS

NOM

DATA

JACIMENT: Passeig de Picasso, 7-21/jardins de Fontserè i Mestre (parc de la Ciuta

MUNICIPI: Barcelona

CAMPANYA 2005

DEFINICIÓ Claveguera

FET/ESTRUCTURA

U.E.: 42502

TIPUS Element

ÀMBIT/SECTOR

3

COMPOSICIÓ GEOLÒGICA

COMPOSICIÓ ORGÀNICA

COMPACTACIÓ

COLOR

INCLUSIONS (-10%)

DISTRIBUCIÓ COMP/INCL

MOSTRES:

ALTRES OBSERVACIONS

FORMA PLANTA

FORMA SECCIÓ

DIMENSIONS

BASE

TRACTAMENT/OBSERVACIONS PARET

Z SUP

Z INF

POTÈNCIA

DIMENSIONS MÀXIMES

ORIENTACIÓ

FIABILITAT/CONSERVACIÓ

OBSERVACIONS

MATERIALS

TIPUS ESTRUCTURA

MATERIAL CONST

TIPUS D'OBRA

ALTRES DADES TÈCNIQUES

Nº INHUMACIÓ

ESTRUCTURA VINCULADA

ORIENTACIÓ IND

POSICIÓ

CONSERVACIÓ

ALTRES ELEMENTS

COBREIX	<input type="text"/>	COBERT PER	<input type="text" value="42001"/>
FARCEIX	<input type="text"/>	FARCIT PER	<input type="text"/>
TALLA	<input type="text"/>	TALLAT PER	<input type="text"/>
S'ADOSSA	<input type="text"/>	SE LI ADOSSA	<input type="text"/>
IGUAL A	<input type="text"/>	COMPARABLE	<input type="text"/>

INTERPRETACIÓ

CRONOLOGIA

PLANTES

SECCIONS

FOTOGRAFIA

CROQUIS

NOM

DATA

JACIMENT: Passeig de Picasso, 7-21/jardins de Fontserè i Mestre (parc de la Ciuta

MUNICIPI: Barcelona

CAMPANYA 2005

DEFINICIÓ Estructura indeterminada

FET/ESTRUCTURA

U.E.: 46002

TIPUS Element

ÀMBIT/SECTOR

3

COMPOSICIÓ GEOLÒGICA

COMPOSICIÓ ORGÀNICA

COMPACTACIÓ

COLOR

INCLUSIONS (-10%)

DISTRIBUCIÓ COMP/INCL

MOSTRES:

ALTRES OBSERVACIONS

FORMA PLANTA

FORMA SECCIÓ

DIMENSIONS

BASE

TRACTAMENT/OBSERVACIONS PARET

Z SUP

Z INF

POTÈNCIA

DIMENSIONS MÀXIMES

ORIENTACIÓ

FIABILITAT/CONSERVACIÓ

OBSERVACIONS

MATERIALS

TIPUS ESTRUCTURA

MATERIAL CONST

Maó i morter

TIPUS D'OBRA

ALTRES DADES TÈCNIQUES

Nº INHUMACIÓ

ESTRUCTURA VINCULADA

ORIENTACIÓ IND

POSICIÓ

CONSERVACIÓ

ALTRES ELEMENTS

COBREIX	<input type="text"/>	COBERT PER	<input type="text" value="42001"/>
FARCEIX	<input type="text"/>	FARCIT PER	<input type="text"/>
TALLA	<input type="text"/>	TALLAT PER	<input type="text"/>
S'ADOSSA	<input type="text"/>	SE LI ADOSSA	<input type="text"/>
IGUAL A	<input type="text"/>	COMPARABLE	<input type="text"/>

INTERPRETACIÓ

CRONOLOGIA

PLANTES

SECCIONS

FOTOGRAFIA

CROQUIS

NOM

DATA

JACIMENT: Passeig de Picasso, 7-21/jardins de Fontserè i Mestre (parc de la Ciuta

MUNICIPI: Barcelona

CAMPANYA 2005

DEFINICIÓ Mur

FET/ESTRUCTURA

U.E.: 49002

TIPUS Element

ÀMBIT/SECTOR

3

COMPOSICIÓ GEOLÒGICA

COMPOSICIÓ ORGÀNICA

COMPACTACIÓ

COLOR

INCLUSIONS (-10%)

DISTRIBUCIÓ COMP/INCL

MOSTRES:

ALTRES OBSERVACIONS

FORMA PLANTA

FORMA SECCIÓ

DIMENSIONS

BASE

TRACTAMENT/OBSERVACIONS PARET

Z SUP

Z INF

POTÈNCIA

DIMENSIONS MÀXIMES

ORIENTACIÓ

FIABILITAT/CONSERVACIÓ

OBSERVACIONS

MATERIALS

TIPUS ESTRUCTURA

MATERIAL CONST

Pedra amb morter

TIPUS D'OBRA

ALTRES DADES TÈCNiques

Nº INHUMACIÓ

ESTRUCTURA VINCULADA

ORIENTACIÓ IND

POSICIÓ

CONSERVACIÓ

ALTRES ELEMENTS

COBREIX	<input type="text"/>	COBERT PER	<input type="text" value="42001"/>
FARCEIX	<input type="text"/>	FARCIT PER	<input type="text"/>
TALLA	<input type="text"/>	TALLAT PER	<input type="text"/>
S'ADOSSA	<input type="text"/>	SE LI ADOSSA	<input type="text"/>
IGUAL A	<input type="text"/>	COMPARABLE	<input type="text"/>

INTERPRETACIÓ

CRONOLOGIA

PLANTES

SECCIONS

FOTOGRAFIA

CROQUIS

NOM **DATA**

ANNEX 3: MATERIALS ARQUEOLÒGICS



UE 19001

Núm.	Classe	Forma	Tipus	Informes	Vores	Bases	Nanses	Altres	NMIN	NMAX
S/N	14006	FTA		1	0	0	0	0	1	1
	Marró									
16	60001	AGU		0	0	0	0	1	1	1
1-2	14006	PAT		1	2	0	0	0	2	2
	Melada									
3	14006	GER		0	1	0	0	0	1	1
	Melada									
S/N	14006	FOB		5	0	0	0	0	1	5
	Melada									
4	14006	GER		0	1	0	0	0	1	1
	Verdosa									
5	14006	GER		0	0	0	1	0	1	1
	Verdosa									
S/N	14006	FOB		4	0	0	0	0	3	3
	Verdosa									
6	14006	GRR		0	1	0	0	0	1	1
	Marró									
S/N	14006	FOB		5	0	0	0	0	5	5
	Marró									
8	14006	GER		0	1	0	0	0	1	1
	Groc									
9	14215	PAT		0	1	0	0	0	1	1
	Pprincipis del segle XVII									
S/N	14102	FOB		1	0	0	0	0	1	1
S/N	14101	FOB		2	0	0	0	0	2	2
	Un fragment possiblement és d'orles diverses									
S/N	14000	FOB		10	0	0	0	0	6	10
10	14000	GRR		0	1	0	0	0	1	1
11	14000	GER		0	0	0	1	0	1	1
12	14000	GOT		0	0	1	0	0	1	1
13-14	14400	PAT		1	2	0	0	0	2	3
15	50006			0	0	0	0	1	1	1

7	14006 Marró	TAP		1	1	0	0	0	1	2
---	----------------	-----	--	---	---	---	---	---	---	---

UE 19002

Núm.	Classe	Forma	Tipus	Informes	Vores	Bases	Nanses	Altres	NMIN	NMAX
34	14000	FIN		0	0	0	1	0	1	1
36	14006 Verda	FIN		0	0	0	1	0	1	1
33	14102	BOL		1	0	1	0	0	1	2
35	14006 Melada	PTA		0	1	0	0	0	1	1

UE 27001

Núm.	Classe	Forma	Tipus	Informes	Vores	Bases	Nanses	Altres	NMIN	NMAX
27	14006 Marró	PTA		0	1	0	0	0	1	1
S/N	14000	FTA		1	0	0	0	0	1	1
26	14006 Marró	GIB		0	1	0	0	0	1	1
S/N	14006 Marró	FOB		2	0	0	0	0	2	2
S/N	14006 Verd	FOB		1	0	0	0	0	1	1
28	14303	PAT		0	1	0	0	0	1	1
29	14100	FIN		0	0	1	0	0	1	1
30	14101	PAT		0	1	0	0	0	1	1
S/N	14102	FIN		1	0	0	0	0	1	1
32	14000	GIB		0	1	0	0	0	1	1
S/N	14000	FOB		4	0	0	0	0	4	4
31	14129	ESC		0	0	1	0	0	1	1

UE 30005

Núm.	Classe	Forma	Tipus	Informes	Vores	Bases	Nanses	Altres	NMIN	NMAX
S/N	14000	FIN		2	0	0	0	0	2	2

UE 42001

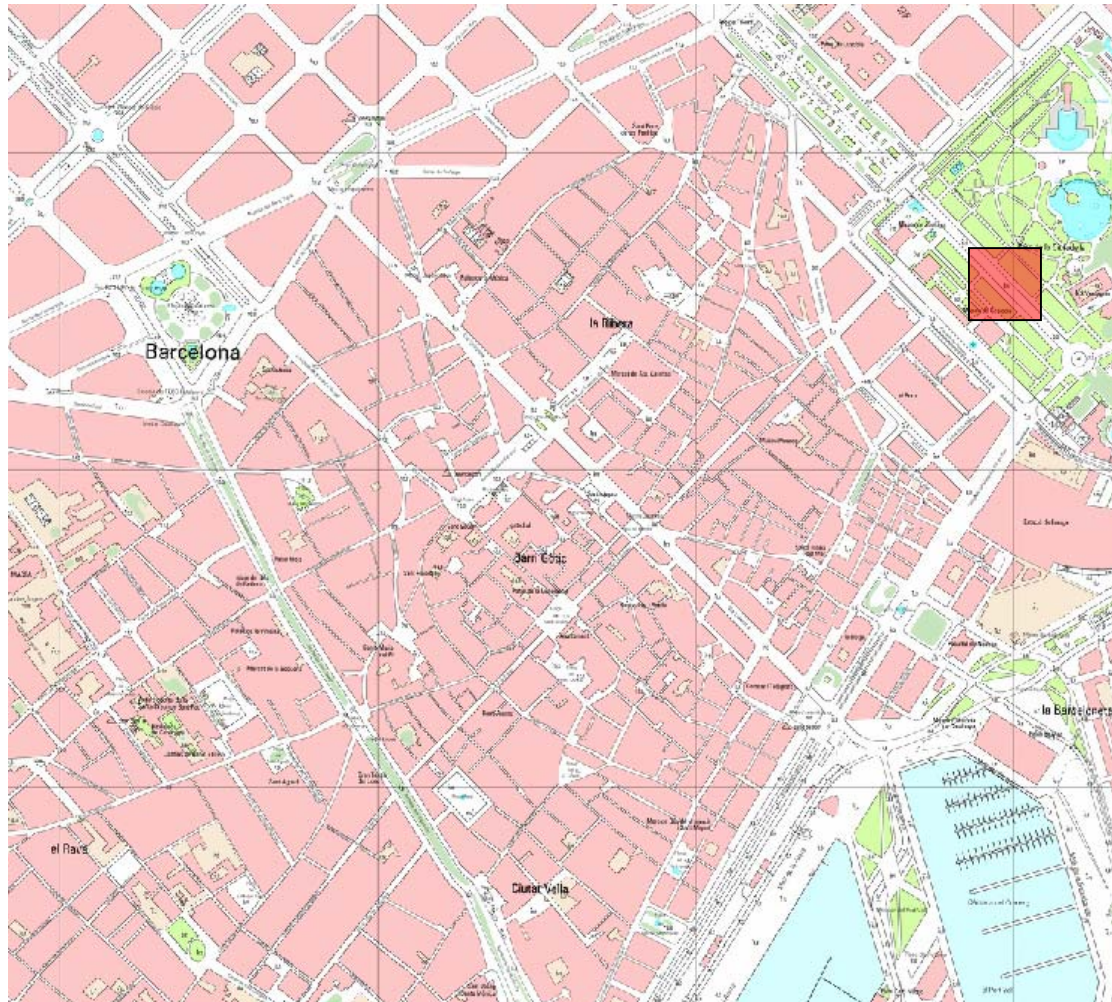
Núm.	Classe	Forma	Tipus	Informes	Vores	Bases	Nanses	Altres	NMIN	NMAX
S/N	14101	FTA		1	0	0	0	0	1	1
18	14006 Groc	PTA		0	1	0	0	0	1	1
S/N	14006 Groc	FOB		1	0	0	0	0	1	1
19	14006 Verd	GIB		0	1	0	0	0	1	1
20	14006 Marró	GRR		0	1	0	0	0	1	1
21	14006 Marró	FIN		0	0	0	1	0	1	1
S/N	14006 Marró	FOB		2	0	0	0	0	1	2
S/N	14206	FOB		1	0	0	0	0	1	1
22	14100	PTA		0	1	0	0	0	1	1
23	14100	BOL		0	1	1	0	0	1	1
24	14100	ESC		0	0	1	0	0	1	1
S/N	14000	FIN		0	0	0	1	0	1	1
S/N	14102	FOB		1	0	0	0	0	1	1
S/N	14303	FOB		2	0	0	0	0	1	2
S/N	14000	FOB		2	0	0	0	0	1	2
17	14006 Groc	ESC		0	1	0	0	0	1	1
25	14102	PAT		0	1	0	0	0	1	1

UE 42201

Núm.	Classe	Forma	Tipus	Informes	Vores	Bases	Nanses	Altres	NMIN	NMAX
37	14250	PAT		0	0	1	0	0	1	1
S/N	14000	FOB		1	0	0	0	0	1	1
S/N	14101	FOB		1	0	0	0	0	1	1
38-39	50020			0	0	0	0	2	2	2
40-42	50036			0	0	0	0	3	3	3

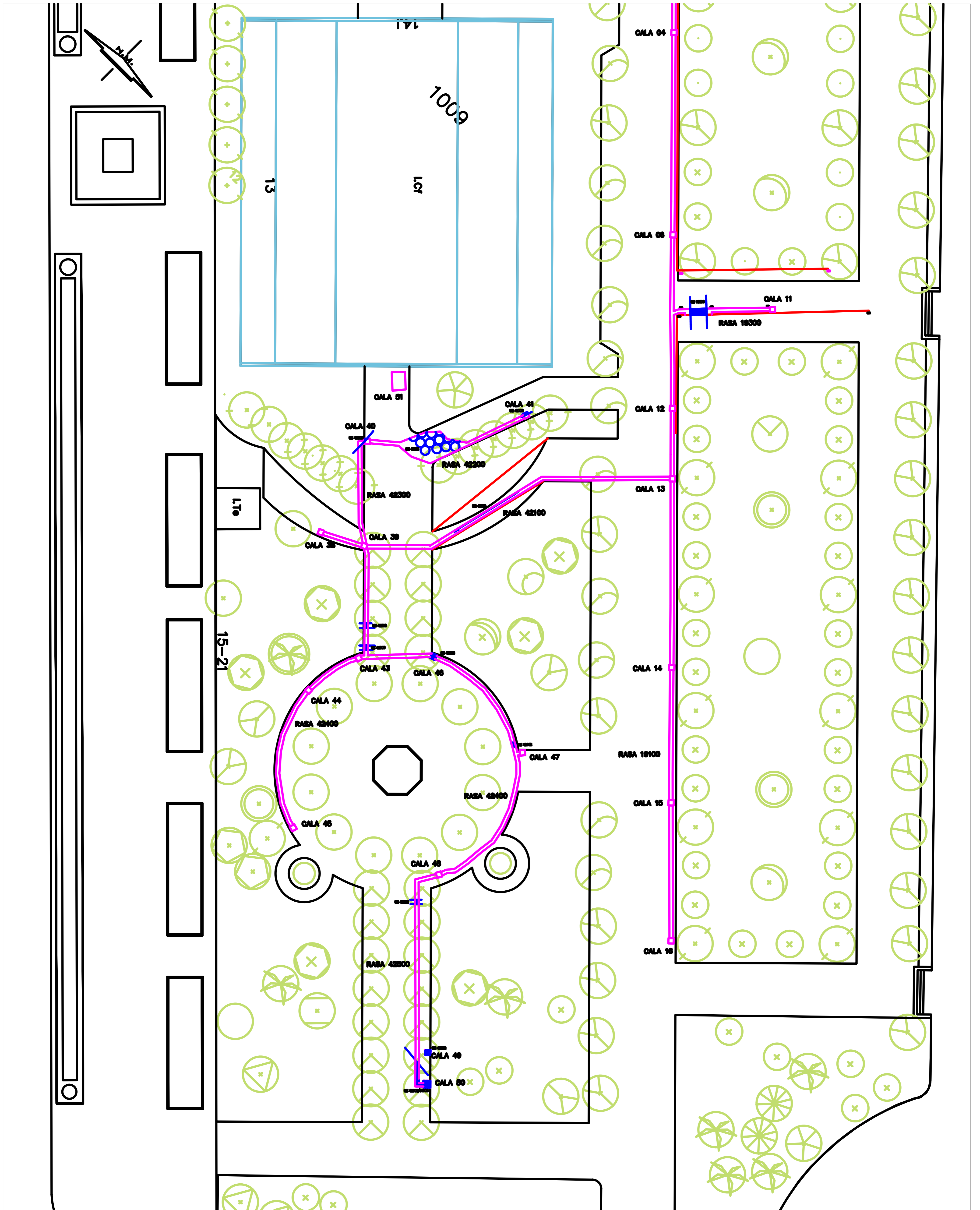
ANNEX 4: DOCUMENTACIÓ PLANIMÈTRICA




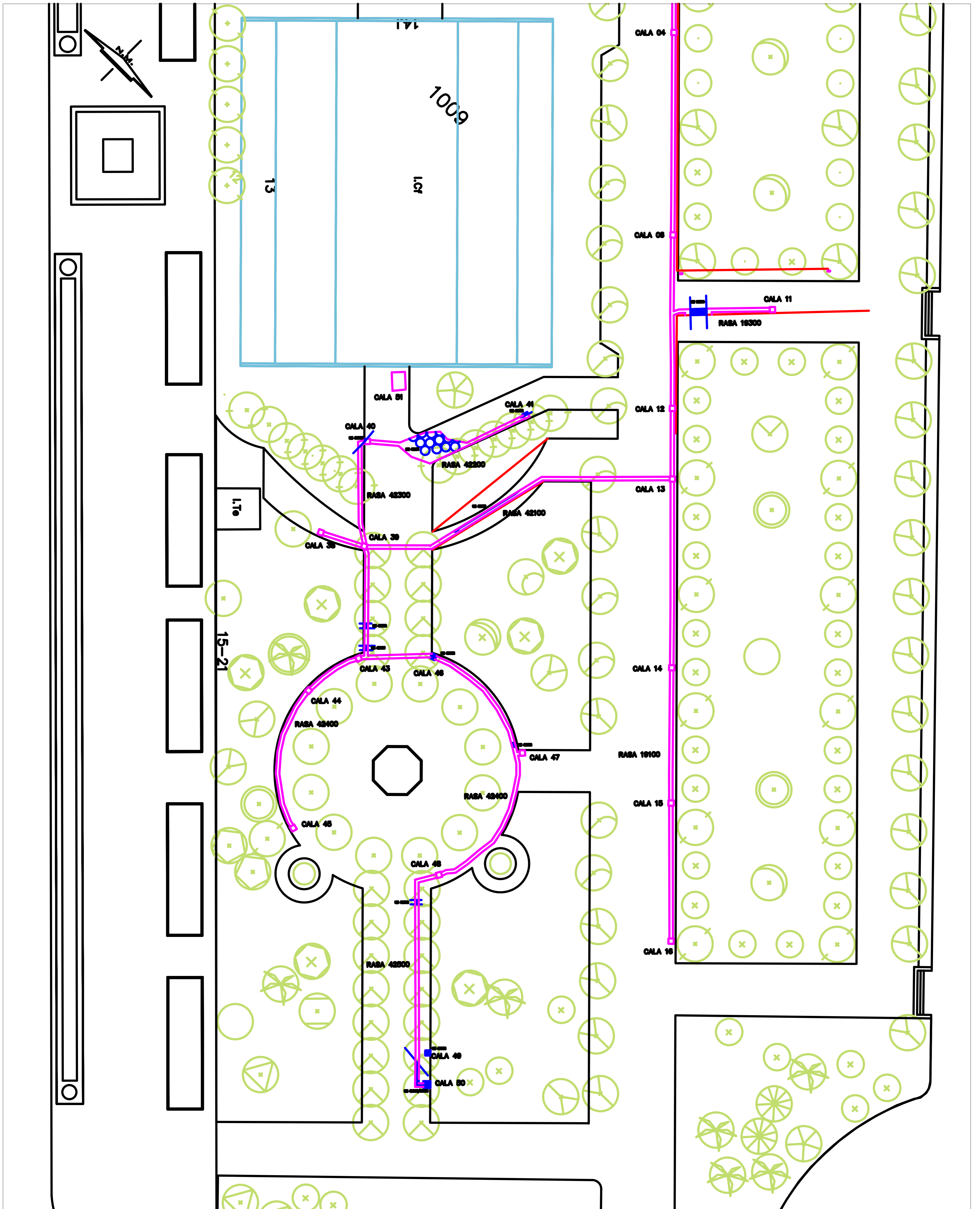


Mapa de situació. ESCALA 1:5.000





INTERVENCIÓ ARQUEOLÒGICA	NÚM. PLÀNOL
PARC DE LA CIUTADELLA - BARCELONA (073/05)	2
TÍTOL PLÀNOL	DATA
TOPOGRAFIA DE LES RESTES ARQUEOLÒGIQUES	05/04/05
PROMOCIÓ I FINANÇAMENT	ESCALA
SERVEIS INTEGRALS DE MANTENIMENT RUBATEC, SA	1/200
DIRECCIÓ ARQUEOLÒGICA	
Francesc X. Morales Garcia	
	



INTERVENCIÓ ARQUEOLÒGICA	NÚM. PLÀNOL
PARC DE LA CIUTADELLA - BARCELONA (073/05)	2
TÍTOL PLÀNOL	DATA
TOPOGRAFIA DE LES RESTES ARQUEOLÒGIQUES	05/04/05
PROMOCIÓ I FINANÇAMENT	ESCALA
SERVEIS INTEGRALS DE MANTENIMENT RUBATEC, SA	1/200
DIRECCIÓ ARQUEOLÒGICA	
Francesc X. Morales Garcia	
	